

Körsträckor 2016



6,7 miljarder

Personbilar körde totalt
6,7 miljarder mil



1 224 mil

En personbil körde i
genomsnitt 1 224 mil



6 569 mil

En taxibil körde i
genomsnitt 6 569 mil



1 248 mil

Högst genomsnittlig
körsträcka hade personbilar
registrerade i Stockholms
län, 1 248 mil



1 398 mil

En lätt lastbil körde i
genomsnitt 1 398 mil



4 139 mil

En tung lastbil körde i
genomsnitt 4 139 mil



10 058 mil

En timmerbil körde i
genomsnitt 10 058 mil



5 696 mil

En buss körde i
genomsnitt 5 696 mil

Statistikens omfattning

Statistiken om Körsträckor baseras på uppgifter från Transportstyrelsens Vägtrafikregister samt mätarställningsuppgifter från besiktningens organen. Uppgifter om mätarställningar finns tillgängliga för personbilar, lastbilar, bussar och motorcyklar. Körsträckorna summeras årsvis och redovisas som det totala trafikarbetet samt genomsnittliga körsträckor för några olika fordonskategorier. Körsträckor redovisar hur mycket svenskregistrerade fordon kör oavsett var.

Det körs mer än någonsin

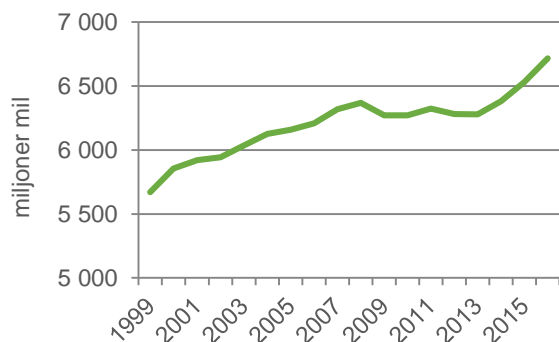
Körsträckor med svenskregistrerade fordon fortsätter att öka (Tabell 1). För personbilar, lätta lastbilar och bussar var de totala körsträckorna högre än någonsin. Störst ökning var det för lätta lastbilar där de totala körsträckorna ökade med 3,6 procent. Samtidigt ökade befolkningen med 1,0 procent.

Tabell 1 Total körsträcka efter fordonsslag. År 2016.

Fordonsslag	Körsträcka (mil)	Förändring mot föregående år
Personbil	6 717 615 861	+2,9 %
Lätta lastbil	880 672 466	+3,6 %
Tunga lastbil	81 430	+1,4 %
Buss	13 890	+0,7 %

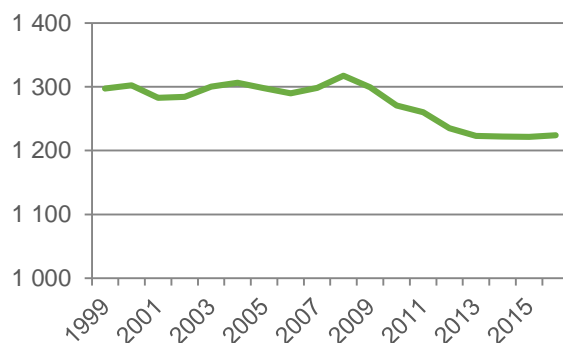
Personbilar

Under 2016 ökade den totala körsträckan för svenskregistrerade personbilar, aldrig förr har svenskarna kört så mycket bil (Figur 1).



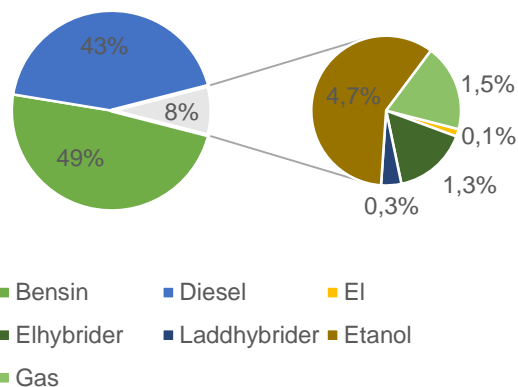
Figur 1 Total körsträcka (miljoner mil) för svenskregistrerade personbilar, 1999–2016.
Anm: Observera att y-axel inte börjar på noll.

I snitt körs varje personbil mindre än tidigare men antalet bilar fortsätter att öka vilket gör att den totala körsträckan för personbilar i Sverige ökar. En personbil körde i genomsnitt 1 224 mil under år 2016. Den genomsnittliga körsträckan har varit oförändrad sedan 2013, men har minskat med drygt 90 mil motsvarande 7 procent sedan toppnoteringen 2008 (Figur 2).



Figur 2 Genomsnittlig årlig körsträcka i mil för personbilar, 1999–2016.
Anm: Observera att y-axel inte börjar på noll.

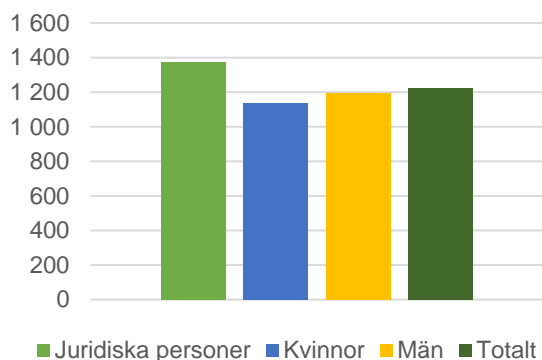
Bensin och diesel bilar står för 92 procent av den totala körsträckan för personbilar (Figur 3). Längst genomsnittlig körsträcka har gasbil med 2 099 mil.



Figur 3 Fördelning av totalkörsträcka för personbilar, per drivmedel, år 2016.

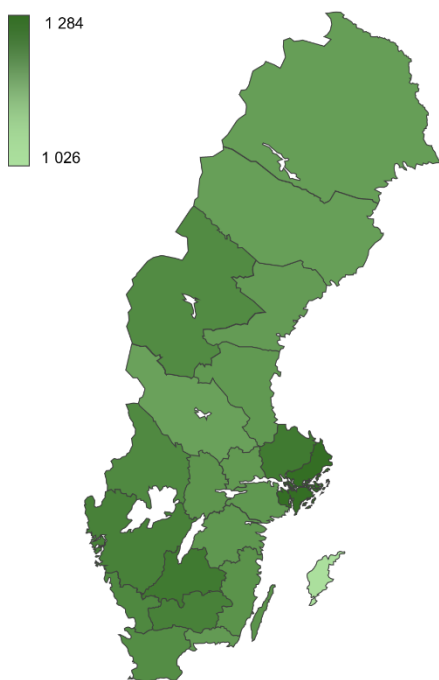
Den genomsnittliga körsträckan varierar bland annat beroende på ägare av bilen och var i landet bilen är registrerad. Längst körs bilar ägda av juridiska personer och kortast bilar ägda av kvinnor (Figur 4).

Absolut längst körs taxibilar, i snitt 6 569 mil år 2016. Leasade bilar körs också längre än genomsnittet, 1 597 mil.



Figur 4 Genomsnittlig årlig körsträcka i mil för personbilar per ägarkategori, år 2016.

Längsta genomsnittliga körsträckan har personbilar registrerade i Stockholms län och den kortaste har bilar registrerade på Gotland. Det skiljer 257 mil per bil mellan dess två län.

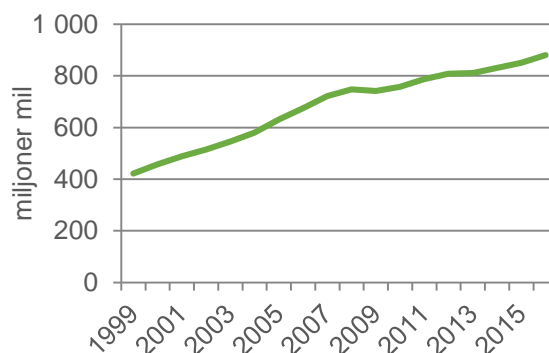


Figur 5 Genomsnittlig körsträcka i mil per län, år 2016.

Lastbilar

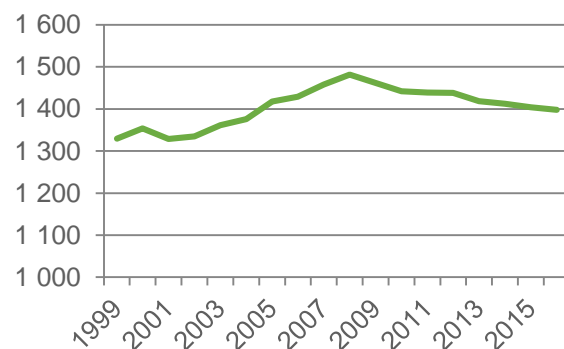
Lastbilar delas upp i lätta respektive tunga lastbilar¹. Användningsområdena för dessa två typer av lastbilar skiljer sig åt och det avspeglar sig i de genomsnittliga körsträckorna. En lätt lastbil, som främst används som hantverks-/servicebil eller budbil, kördes i genomsnitt 1 398 mil år 2016 medan en tung lastbil, som används för längre transporter, i snitt kördes 4 139 mil.

Antalet lätta lastbilar ökar stadigt vilket gör att den totala körsträckan för lätta lastbilar fortsätter att öka (Figur 6).



Figur 6 Total körsträcka (miljoner mil) för svenskregistrerade lätta lastbilar, 1999–2016.

Precis som för personbilar har den genomsnittliga körsträckan per lätt lastbil sjunkit med nästan 6 procent från toppnoteringen 2008 (Figur 7).

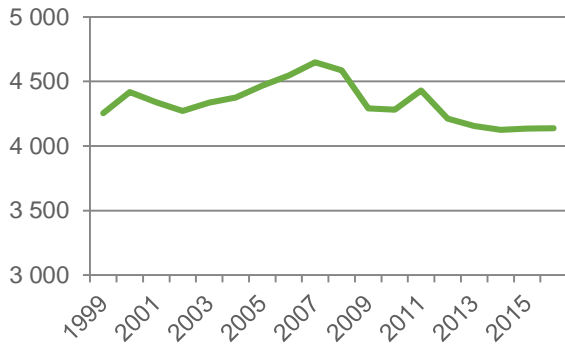


Figur 7 Genomsnittlig årlig körsträcka i mil för lätta lastbilar, 1999–2016.

Anm: Observera att y-axel inte börjar på noll.

¹ Lätta lastbilar är lastbilar med totalvikt på 3 500 kg eller mindre, tunga lastbilar har totalvikt över 3 500 kg.

Antalet tunga lastbilar ökar långsamt, samtidigt som den genomsnittliga körsträckan långsamt minskat efter 2007 (Figur 8). Detta medför att det inte har varit några större förändringar i total körsträcka, som varit drygt 400 miljoner mil de senast 5 åren.

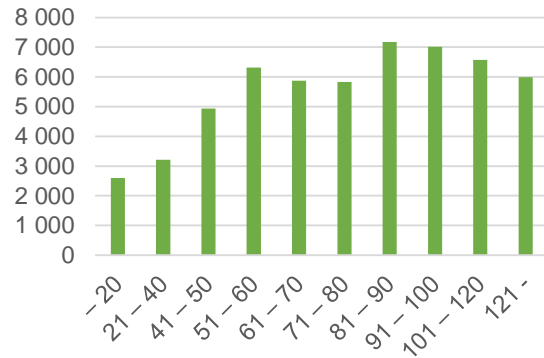


Figur 8 Genomsnittlig årlig körsträcka i mil för tunga lastbilar, 1999–2016.

Anm: Observera att y-axel inte börjar på noll.

Bussar

Totalt kördes svenskregistrerade bussar 98 miljoner mil år 2016 med en genomsnittlig körsträcka på 5 696 mil. Den genomsnittliga körsträckan för en buss varierar med antalet tillåtna passagerare (Figur 9). Längst genomsnittlig körsträcka hade bussar som tar 81-90passagerare.



Figur 9 Genomsnittlig årlig körsträcka i mil för bussar per antal tillåtna passagerare, år 2016.

Mer information

Du hittar tabellerna med den officiella statistiken samt tidigare års tabeller och beskrivande rapporter här <http://www.trafa.se/vagtrafik/korstrackor/>

Publiceringsdatum: 2017-04-12

Kontakt:

Anette Myhr

Telefon: 010- 414 42 17

E-post: anette.myhr@trafa.se