



Järnvägstransporter 2022 kvartal 1

Railway transport 2022 quarter 1

Publiceringsdatum: 2022-06-23

Kontaktperson Trafikanalys:

Abboud Ado

[tel: 010-414 42 48](tel:010-4144248), [e-post: abboud.ado@trafa.se](mailto:abboud.ado@trafa.se)

Fredrik Söderbaum

[tel: 010-414 42 23](tel:010-4144223), [e-post: fredrik.soderbaum@trafa.se](mailto:fredrik.soderbaum@trafa.se)

Kvartalsuppgifter distribueras: under juni för första kvartalet
under september för andra kvartalet
under december för tredje kvartalet
under mars för fjärde kvartalet

Kvartalsuppgifter revideras (markeras med r): under september för första kvartalet
under december för första och andra kvartalet
under mars nästkommande år för första, andra och tredje kvartalet
under juni nästkommande år för alla fyra kvartal

Preliminära uppgifter för samtliga fyra kvartal fastställs till slutlig statistik vid samma tidpunkt som årsstatistiken fastställs.
Årsstatistiken fastställs: under juni nästkommande år

Innehållsförteckning/Contents

Innehåll

[Kort om statistiken](#)

[Definitioner](#)

[Teckenförklaring](#)

[Tabell 1. Persontransporter på järnväg, resor och transportarbete, kvartal.](#)

[Tabell 2. Godstransporter på järnväg, transporterad godsmängd och transportarbete, kvartal.](#)

[Tabell 3. Godstransporter på järnväg, transporterad godsmängd och transportarbete, exklusive malm på malmbanan, kvartal.](#)

[Tabell 4. Godstransporter på järnväg, inrikes, transporterad godsmängd och transportarbete, kvartal.](#)

[Tabell 5. Godstransporter på järnväg, utrikes, transporterad godsmängd och transportarbete, kvartal.](#)

[Tabell 6. Godstransporter på järnväg, inrikes, transporterad godsmängd och transportarbete, exklusive malm på malmbanan, kvartal.](#)

[Tabell 7. Godstransporter på järnväg, utrikes, transporterad godsmängd och transportarbete, exklusive malm på malmbanan, kvartal.](#)

[Tabell 8. Person- och godstrafik på järnväg, tågkilometer, kvartal.](#)

[Figur 1. Persontransporter på järnväg, resor.](#)

[Figur 2. Persontransporter på järnväg, transportarbete.](#)

[Figur 3. Godstransporter på järnväg, transporterad godsmängd.](#)

[Figur 4. Godstransporter på järnväg, transportarbete.](#)

Contents

[The Statistics in Brief](#)

[Definitioner](#)

[Legends](#)

[Table 1. Passenger transport by railways, journeys and transport performance, quarterly data.](#)

[Table 2. Goods transport by railway, tonnes carried and transport performance, quarterly data.](#)

[Table 3. Goods transport by railway, tonnes carried and transport performance, excluding ore on the Ore Railway, quarterly data.](#)

[Table 4. Goods transport by railway, domestic consignments, tonnes carried and transport performance, quarterly data.](#)

[Table 5. Goods transport by railway, cross-border consignments, tonnes carried and transport performance, quarterly data.](#)

[Table 6. Goods transport by railway, domestic consignments, tonnes carried and transport performance, excluding ore on the Ore Railway, quarterly data.](#)

[Table 7. Goods transport by railway, cross-border consignments, tonnes carried and transport performance, excluding ore on the Ore Railway, quarterly data.](#)

[Table 8. Passenger and freight train traffic by railways, train-kilometres, quarterly data.](#)

[Figure 1. Passenger transport by railway, journeys.](#)

[Figure 2. Passenger transport by railway, transport performance.](#)

[Figure 3. Goods transport by railway, tonnes carried.](#)

[Figure 4. Goods transport by railway, transport performance.](#)

Kort om statistiken/The Statistics in Brief

Statistikens ändamål och innehåll

Ändamålet med statistiken är att visa en aktuell men preliminär bild av person- och godstransporterna på järnväg i Sverige. Statistiken redovisas kvartalsvis och kompletterar den årsvisa järnvägsstatistiken som ingår i Trafikanalys publikation *Bantrafik*.

I statistikens innehåll finns uppgifter om resor, godsmängd och transportarbete mätt i personkilometer respektive tonkilometer. Även statistik om tågkilometer presenteras.

Statistikens framställning

Underlaget till statistiken samlas in huvudsakligen från svenska och utländska tågoperatörer som bedrivit kommersiell person- och/eller godstrafik på järnväg i Sverige, samt de regionala kollektivtrafikmyndigheterna. Operatörer som bedrivit museitrafik utan betydelse för transportsystemet är undantagna. Det är en totalundersökning av den kommersiella trafiken i Sverige under respektive kvartal.

Det är Trafikverkets förteckningar över järnvägsföretag med beviljade tåglägen som används för att identifiera vilka som ska lämna uppgifter till statistiken. Uppgiftsinsamlingen sker främst via elektroniska frågeformulär.

Statistikens kvalitet

Statistikens tillförlitlighet påverkas i hög grad av uppgiftslämnarnas förmåga och metoder att mäta undersökningsvariablerna. Detta kan skilja sig åt mellan uppgiftslämnarna, särskilt om resande och personkilometer.

Det förekommer även osäkerhet kring hur många resenärer som under en resa byter mellan flera tåg. En resenär kan därför i vissa fall räknas flera gånger under samma resa. Detta gäller i första hand kortväga resor där periodkort ofta används.

Delar av underlaget om godstransporter är ofullständigt för första kvartalet 2022. I de fall där det varit möjligt har det underlag som saknats estimerats. Fortsatt saknas fullständiga uppgifter om tonkilometer av internationella godstransporter. En uppskattning är att bortfallet kan ligga i storleksordningen upp till två procent av det totala transportarbetet. På grund av det bör statistiken betraktas som osäker och jämförelser mellan kvartalen och med tidigare år göras med varsamhet.

Purpose and content of the statistics

The purpose of the statistics is to provide a current but preliminary picture of passenger and goods transport by railway in Sweden. The statistics are presented quarterly and supplement the annual railway statistics included in the Transport Analysis publication *Bantrafik* [Rail Traffic].

The statistics contains information about number of journeys, volumes of goods, and transport performance measured as passenger-kilometres and tonne-kilometres. Statistics on train-kilometres are presented as well.

Generating the statistics

The documentary basis of the statistics is gathered mainly from Swedish and foreign train operators engaged in commercial passenger and/or goods traffic by railway in Sweden, and from the regional public transport authorities. Railway museum operators are excepted. It is a total survey of all commercial train traffic in Sweden during the relevant quarter.

The Swedish Transport Administration's lists of railway companies with granted train routes are used to identify who is to provide information for the statistics. The data are gathered via electronic questionnaires.

Statistical quality

The reliability of the statistics is greatly affected by the respondents' ability and the methods used to measure the survey variables. This may differ between respondents, particularly regarding passengers and passenger-kilometres.

There is also uncertainty as to how many passengers switch trains during a journey. A passenger may thus, in certain cases, be counted more than once during the same journey. This applies mainly to short trips during which travel passes are often used.

Portions of the documentation concerning goods transport are incomplete for the first quarter of 2022. The missing data have been estimated where possible. Complete data regarding tonne-kilometres for international goods transport are lacking. The estimated missing portion may be up to approximately 2 % of the total transport performance. For this reason, the statistics should be viewed as uncertain, and comparisons between quarters and with previous years should be made with caution.

Definitioner

Järnvägstransport	Förflyttning av gods eller passagerare med hjälp av järnvägsfordon i ett bestämt järnvägsnät. Statistiken omfattar kommersiella transporter, som företagen uppbär intäkter för, på Trafikverkets järnvägsanläggningar, Arlandabanan, Inlandsbanan, Roslagsbanan och Saltsjöbanan. Tjänstetransporter som järnvägsföretag utför för att uppfylla sina interna krav samt museiverksamhet ingår inte.
Resor	En resa sträcker sig mellan platsen där passageraren stiger på ett järnvägsfordon till den plats där passageraren stiger av ett järnvägsfordon för att byta färdmedel eller för att resan avslutats. Byte mellan järnvägsfordon räknas inte som en av- och påstigning, en resa kan alltså bestå av flera delresor. En delresa sträcker sig mellan platsen där passageraren stiger på ett järnvägsfordon till platsen passageraren stiger av samma järnvägsfordon (i viss annan statistik kallas delresa för påstigning).
Godsmängd	Som godsmängd räknas godsvikten inklusive vikten av eventuell inpackning och lastpallar samt taravikten (tomvikt) av containrar, växelflak och semitrailers. Godsmängden i ton kallas i vissa andra sammanhang för nettoton. Den last som redovisas är den verkliga fraktdebiterade vikten av det gods, inklusive lastbärare, som transporteras kommersiellt på svenska banor.
Persontransportarbete	För persontrafik beräknas transportarbetet som antalet resor gånger hela den transporterade sträckan i kilometer. Enheten för persontransportarbetet är personkilometer, som motsvarar transport av en person i en kilometer. Personkilometer på utländsk sträcka ingår inte.
Godstransportarbete	För godstrafik beräknas transportarbetet som godsmängden gånger hela den transporterade sträckan i kilometer. Enheten för godstransportarbetet är tonkilometer, som motsvarar transport av ett ton i en kilometer. Tonkilometer på utländsk sträcka ingår inte.
Tågkilometer	För person- och godstrafik beräknas tågkilometer som summan av alla tågs körda sträckor i kilometer. En tågkilometer motsvarar ett tåg som framförts en kilometer. Tågkilometer på utländsk sträcka ingår inte.
Malm på malmbanan	I tabellerna och figurerna för godstransporter redovisas godsmängd och transportarbete med och utan LKAB Malmtrafik AB:s och Kaunis Iron AB:s samtliga godstransporter på malmbanan, även om tabell- och figurrubrikerna bara talar om malmtransporter. Utöver LKAB Malmtrafik AB och Kaunis Iron AB transporterar även andra företag mindre mängder malm. Dessa transporter ingår ej i redovisningsgruppen <i>malm på malmbanan</i> .
Transit	Med transit avses järnvägstransporter med både start- och målpunkt utanför Sverige men som under någon del går innanför Sveriges gränser. Redovisas under utrikes.
Inrikes	Med inrikes avses järnvägstransporter med start- och målpunkt i Sverige.
Utrikes	Med utrikes avses dels järnvägstransporter med antingen start- eller målpunkt utanför Sverige, dels transit. Transportarbete av utrikestransporter beräknas bara för den del av transporten som utförs i Sverige.
Rullande fyra kvartal	Summan av de fyra senaste kvartalen.

Summeringar stämmer inte alltid exakt med delposterna. Detta beror på avrundningar i delposterna.

Teckenförklaring/Legends

Teckenförklaring

..	uppgift inte tillgänglig eller alltför osäker
.	uppgift kan inte förekomma
–	noll (inget finns att redovisa)
0	mindre än hälften av enheten, men större än noll
k	korrigerad uppgift
r	reviderad uppgift
<u>xxx</u>	betydande skillnad i jämförbarheten i en tidsserie markeras med en horisontell eller vertikal linje

Legends

data not available
not applicable
zero
less than half of unit used, but more than zero
corrected figure
revised figure
significant difference in the comparability of time series are marked with a horizontal or vertical line

Tabell 1. Persontransporter på järnväg, resor och transportarbete, kvartal.*Table 1. Passenger transport by railways, journeys and transport performance, quarterly data.*

	<i>Resor (miljoner)</i>	2017	2018	2019	2020	2021	2022	<i>Journeys (millions)</i>
1	Kvartal 1	58	61	66	63	31 ^r	48	Quarter 1
2	Kvartal 2	58	62	67	31	36 ^r		Quarter 2
3	Kvartal 3	53	57	63	38	43 ^r		Quarter 3
4	Kvartal 4	62	66	69	37	55 ^r		Quarter 4
5	Totalt	230	246	265	169	164 ^r	48	Total

	<i>Transportarbete (miljoner personkilometer)</i>						<i>Transport performance (million passenger-kilometres)</i>	
6	Kvartal 1	3 256	3 304	3 540	3 324	1 311 ^r	2 245	Quarter 1
7	Kvartal 2	3 369	3 454	3 692	1 250	1 580 ^r		Quarter 2
8	Kvartal 3	3 285	3 264	3 620	1 892	2 345 ^r		Quarter 3
9	Kvartal 4	3 421	3 525	3 765	1 662	2 792 ^r		Quarter 4
10	Totalt	13 331	13 547	14 617	8 129	8 027 ^r	2 245	Total

Anmärkning: Mellan 2016 och 2017 har förändrade skattningsmetoder av resandet hos vissa uppgiftslämnare resulterat i en ökning av antalet resor och transportarbete. Samma sak inträffade mellan 2019 och 2020 vilket resulterade i en ökning av antalet resor med cirka 3 procent.

Note: A few respondents changed their method to estimate the number of journeys and transport performance between 2016 and 2017. It resulted in higher estimates than before. The same thing occurred in 2020 which resulted in an increase in number of journeys with about 3 percent.

Tabell 2. Godstransporter på järnväg, transporterad godsmängd och transportarbete, kvartal.*Table 2. Goods transport by railway, tonnes carried and transport performance, quarterly data.*

<i>Transporterad godsmängd (tusen ton)</i>		2017	2018 ¹	2019	2020	2021	2022	<i>Tonnes carried (in thousands)</i>
1	Kvartal 1	17 571	17 461	16 939	17 755	17 222 ^r	19 135	Quarter 1
2	Kvartal 2	16 841	16 931	17 647	17 283	18 556 ^r		Quarter 2
3	Kvartal 3	16 694	16 885	16 553	17 203	18 357 ^r		Quarter 3
4	Kvartal 4	18 245	17 847	17 081	17 563	18 323 ^r		Quarter 4
5	Totalt	69 350	69 123	68 220	69 805	72 458 ^r	19 135	Total

<i>Transportarbete (miljoner tonkilometer)</i>		<i>Transport performance (million tonne-kilometres)</i>						
6	Kvartal 1	5 445	5 686	5 510	5 651	5 476 ^r	5 773	Quarter 1
7	Kvartal 2	5 297	5 627	5 642	5 500	6 122 ^r		Quarter 2
8	Kvartal 3	5 302	5 578	5 486	5 396	5 997 ^r		Quarter 3
9	Kvartal 4	5 794	5 904	5 584	5 547	5 854 ^r		Quarter 4
10	Totalt	21 838	22 794	22 222	22 094	23 449 ^r	5 773	Total

¹ Statistiken från och med 2018 är inte jämförbar med tidigare år på grund av förändrade insamlings- och bearbetningsmetoder. Vissa förändringar resulterar i högre skattningar än tidigare, medan andra ger lägre. Därför framgår effekten av förändringarna tydligast i de olika redovisningsgrupperna. Mer information om förändringarna finns i kvalitetsdeklarationen.

Due to changed collection and processing methods, data from 2018 are not comparable with previous years. Some of the changes made resulted in higher estimates than before, while others gave a lower one. Therefore, the effect of the changes is clearest in the subgroups.

Tabell 3. Godstransporter på järnväg, transporterad godsmängd och transportarbete, exklusive malm på malmbanan, kvartal.*Table 3. Goods transport by railway, tonnes carried and transport performance, excluding ore on the Ore Railway, quarterly data.*

<i>Transporterad godsmängd (tusen ton)</i>		2017	2018 ¹	2019	2020	2021	2022	<i>Tonnes carried (in thousands)</i>
1	Kvartal 1	9 732	10 455	10 398	10 776	10 628 ^r	10 665	Quarter 1
2	Kvartal 2	9 389	10 389	10 307	10 464	11 323 ^r		Quarter 2
3	Kvartal 3	8 606	9 764	9 740	9 871	10 460 ^r		Quarter 3
4	Kvartal 4	9 649	10 478	10 171	10 337	10 267 ^r		Quarter 4
5	Totalt	37 375	41 086	40 615	41 448	42 678 ^r	10 665	Total

<i>Transportarbete (miljoner tonkilometer)</i>		<i>Transport performance (million tonne-kilometres)</i>						
6	Kvartal 1	4 212	4 546	4 408	4 520	4 413 ^r	4 576	Quarter 1
7	Kvartal 2	4 114	4 549	4 430	4 401	5 009 ^r		Quarter 2
8	Kvartal 3	4 005	4 368	4 342	4 167	4 738 ^r		Quarter 3
9	Kvartal 4	4 413	4 680	4 427	4 352	4 585 ^r		Quarter 4
10	Totalt	16 745	18 143	17 607	17 439	18 746 ^r	4 576	Total

¹ Statistiken från och med 2018 är inte jämförbar med tidigare år på grund av förändrade insamlings- och bearbetningsmetoder. Vissa förändringar resulterar i högre skattningar än tidigare, medan andra ger lägre. Därför framgår effekten av förändringarna tydligast i de olika redovisningsgrupperna. Mer information om förändringarna finns i kvalitetsdeklarationen.

Due to changed collection and processing methods, data from 2018 are not comparable with previous years. Some of the changes made resulted in higher estimates than before, while others gave a lower one. Therefore, the effect of the changes is clearest in the subgroups.

Tabell 4. Godstransporter på järnväg, inrikes, transporterad godsmängd och transportarbete, kvartal.*Table 4. Goods transport by railway, domestic consignments, tonnes carried and transport performance, quarterly data.*

<i>Transporterad godsmängd</i> <i>(tusen ton)</i>		2017	2018 ¹	2019	2020	2021	2022	<i>Tonnes carried</i> <i>(in thousands)</i>
1	Kvartal 1	9 866	9 238	9 040	9 418	9 218 ^r	9 378	Quarter 1
2	Kvartal 2	9 114	8 991	9 168	8 788	9 793 ^r		Quarter 2
3	Kvartal 3	8 812	8 588	8 375	8 770	9 213 ^r		Quarter 3
4	Kvartal 4	9 839	9 191	8 779	9 259	8 988 ^r		Quarter 4
5	Totalt	37 631	36 008	35 362	36 236	37 212 ^r	9 378	Total

<i>Transportarbete</i> <i>(miljoner tonkilometer)</i>		<i>Transport performance</i> <i>(million tonne-kilometres)</i>						
6	Kvartal 1	3 331	3 422	3 419	3 609	3 410 ^r	3 613	Quarter 1
7	Kvartal 2	3 054	3 351	3 388	3 407	3 742 ^r		Quarter 2
8	Kvartal 3	3 253	3 482	3 343	3 498	3 702 ^r		Quarter 3
9	Kvartal 4	3 556	3 736	3 423	3 557	3 591 ^r		Quarter 4
10	Totalt	13 195	13 991	13 573	14 071	14 445 ^r	3 613	Total

¹ Statistiken från och med 2018 är inte jämförbar med tidigare år på grund av förändrade insamlings- och bearbetningsmetoder. Vissa förändringar resulterar i högre skattningar än tidigare, medan andra ger lägre. Därför framgår effekten av förändringarna tydligast i de olika redovisningsgrupperna. Mer information om förändringarna finns i kvalitetsdeklarationen.

Due to changed collection and processing methods, data from 2018 are not comparable with previous years. Some of the changes made resulted in higher estimates than before, while others gave a lower one. Therefore, the effect of the changes is clearest in the subgroups.

Tabell 5. Godstransporter på järnväg, utrikes, transporterad godsmängd och transportarbete, kvartal.*Table 5. Goods transport by railway, cross-border consignments, tonnes carried and transport performance, quarterly data.*

<i>Transporterad godsmängd (tusen ton)</i>		2017	2018 ¹	2019	2020	2021	2022	<i>Tonnes carried (in thousands)</i>
1	Kvartal 1	7 705	8 222	7 898	8 337	8 003 ^r	9 757	Quarter 1
2	Kvartal 2	7 726	7 940	8 480	8 495	8 763 ^r		Quarter 2
3	Kvartal 3	7 882	8 297	8 179	8 433	9 144 ^r		Quarter 3
4	Kvartal 4	8 406	8 656	8 301	8 304	9 336 ^r		Quarter 4
5	Totalt	31 719	33 115	32 858	33 569	35 246 ^r	9 757	Total

<i>Transportarbete (miljoner tonkilometer)</i>		<i>Transport performance (million tonne-kilometres)</i>						
6	Kvartal 1	2 113	2 264	2 091	2 042	2 066 ^r	2 160	Quarter 1
7	Kvartal 2	2 243	2 276	2 254	2 093	2 379 ^r		Quarter 2
8	Kvartal 3	2 049	2 096	2 143	1 898	2 295 ^r		Quarter 3
9	Kvartal 4	2 238	2 168	2 161	1 990	2 263 ^r		Quarter 4
10	Totalt	8 643	8 803	8 649	8 023	9 004 ^r	2 160	Total

¹ Statistiken från och med 2018 är inte jämförbar med tidigare år på grund av förändrade insamlings- och bearbetningsmetoder. Vissa förändringar resulterar i högre skattningar än tidigare, medan andra ger lägre. Därför framgår effekten av förändringarna tydligast i de olika redovisningsgrupperna. Mer information om förändringarna finns i kvalitetsdeklarationen.

Due to changed collection and processing methods, data from 2018 are not comparable with previous years. Some of the changes made resulted in higher estimates than before, while others gave a lower one. Therefore, the effect of the changes is clearest in the subgroups.

Tabell 6. Godstransporter på järnväg, inrikes, transporterad godsmängd och transportarbete, exklusive malm på malmbanan, kvartal.

Table 6. Goods transport by railway, domestic consignments, tonnes carried and transport performance, excluding ore on the Ore Railway, quarterly data.

<i>Transporterad godsmängd</i> <i>(tusen ton)</i>		2017	2018 ¹	2019	2020	2021	2022	<i>Tonnes carried</i> <i>(in thousands)</i>
1	Kvartal 1	7 019	7 537	7 435	7 258	7 401 ^r	7 449	Quarter 1
2	Kvartal 2	6 339	7 249	7 276	6 888	7 796 ^r		Quarter 2
3	Kvartal 3	5 644	6 576	6 496	6 552	7 058 ^r		Quarter 3
4	Kvartal 4	6 563	7 147	7 023	6 975	6 902 ^r		Quarter 4
5	Totalt	25 565	28 509	28 230	27 673	29 156 ^r	7 449	Total

<i>Transportarbete</i> <i>(miljoner tonkilometer)</i>		<i>Transport performance</i> <i>(million tonne-kilometres)</i>						
6	Kvartal 1	2 849	3 071	3 046	3 166	3 013 ^r	3 194	Quarter 1
7	Kvartal 2	2 586	2 990	2 980	3 007	3 340 ^r		Quarter 2
8	Kvartal 3	2 672	3 027	2 947	2 981	3 230 ^r		Quarter 3
9	Kvartal 4	3 005	3 271	3 051	3 069	3 137 ^r		Quarter 4
10	Totalt	11 113	12 359	12 024	12 224	12 719 ^r	3 194	Total

¹ Statistiken från och med 2018 är inte jämförbar med tidigare år på grund av förändrade insamlings- och bearbetningsmetoder. Vissa förändringar resulterar i högre skattningar än tidigare, medan andra ger lägre. Därför framgår effekten av förändringarna tydligast i de olika redovisningsgrupperna. Mer information om förändringarna finns i kvalitetsdeklarationen.

Due to changed collection and processing methods, data from 2018 are not comparable with previous years. Some of the changes made resulted in higher estimates than before, while others gave a lower one. Therefore, the effect of the changes is clearest in the subgroups.

Tabell 7. Godstransporter på järnväg, utrikes, transporterad godsmängd och transportarbete, exklusive malm på malmbanan, kvartal.*Table 7. Goods transport by railway, cross-border consignments, tonnes carried and transport performance, excluding ore on the Ore Railway, quarterly*

<i>Transporterad godsmängd</i> <i>(tusen ton)</i>		2017	2018 ¹	2019	2020	2021	2022	<i>Tonnes carried</i> <i>(in thousands)</i>
1	Kvartal 1	2 713	2 918	2 963	3 518	3 226 ^r	3 216	Quarter 1
2	Kvartal 2	3 049	3 139	3 031	3 576	3 527 ^r		Quarter 2
3	Kvartal 3	2 962	3 188	3 244	3 319	3 402 ^r		Quarter 3
4	Kvartal 4	3 085	3 332	3 148	3 362	3 366 ^r		Quarter 4
5	Totalt	11 810	12 577	12 385	13 775	13 521 ^r	3 216	Total

<i>Transportarbete</i> <i>(miljoner tonkilometer)</i>		<i>Transport performance</i> <i>(million tonne-kilometres)</i>						
6	Kvartal 1	1 363	1 475	1 362	1 354	1 400 ^r	1 382	Quarter 1
7	Kvartal 2	1 529	1 559	1 450	1 393	1 669 ^r		Quarter 2
8	Kvartal 3	1 333	1 342	1 395	1 186	1 508 ^r		Quarter 3
9	Kvartal 4	1 408	1 408	1 376	1 283	1 449 ^r		Quarter 4
10	Totalt	5 632	5 784	5 582	5 216	6 026 ^r	1 382	Total

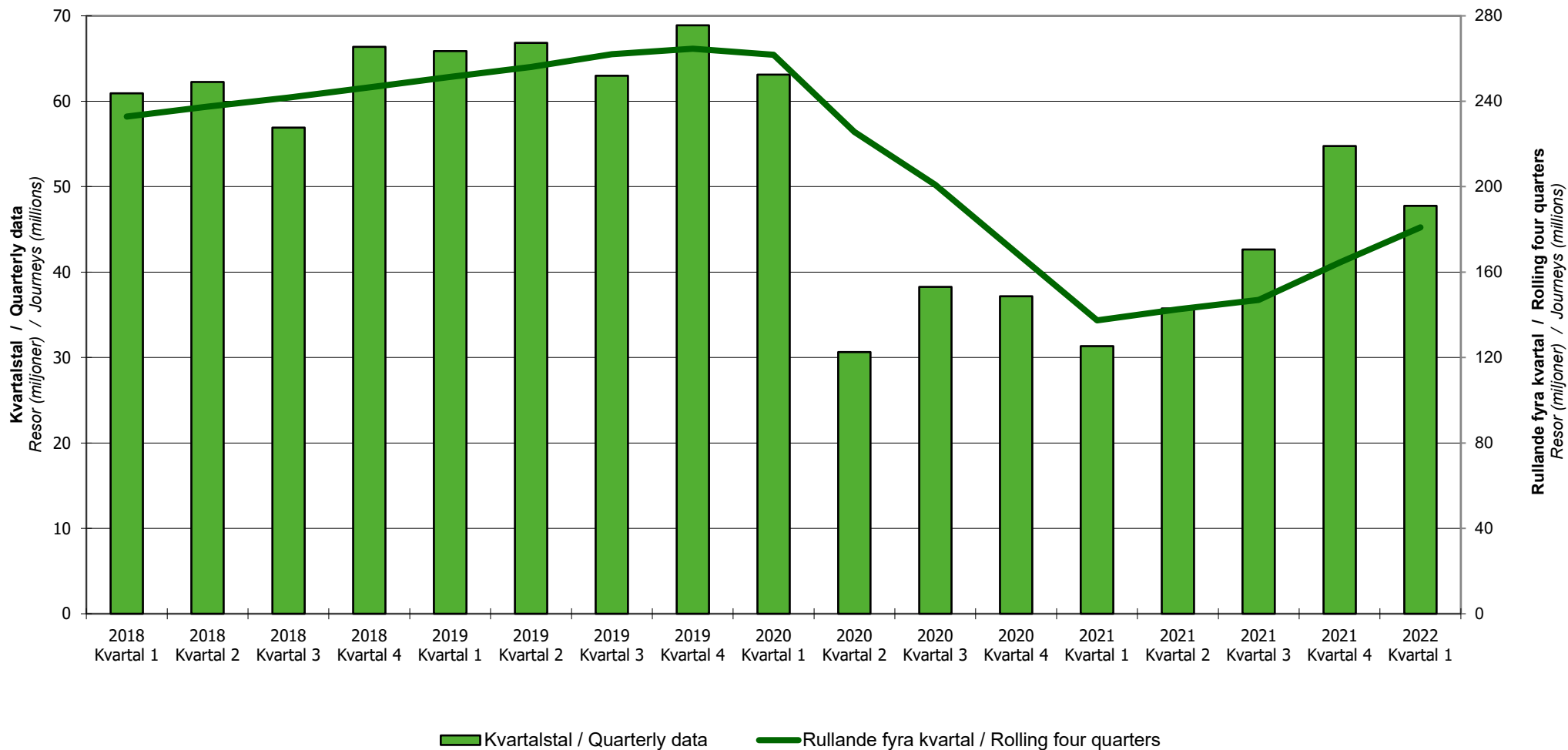
¹ Statistiken från och med 2018 är inte jämförbar med tidigare år på grund av förändrade insamlings- och bearbetningsmetoder. Vissa förändringar resulterar i högre skattningar än tidigare, medan andra ger lägre. Därför framgår effekten av förändringarna tydligast i de olika redovisningsgrupperna. Mer information om förändringarna finns i kvalitetsdeklarationen.

Due to changed collection and processing methods, data from 2018 are not comparable with previous years. Some of the changes made resulted in higher estimates than before, while others gave a lower one. Therefore, the effect of the changes is clearest in the subgroups.

Tabell 8. Person- och godstrafik på järnväg, tågkilometer, kvartal.

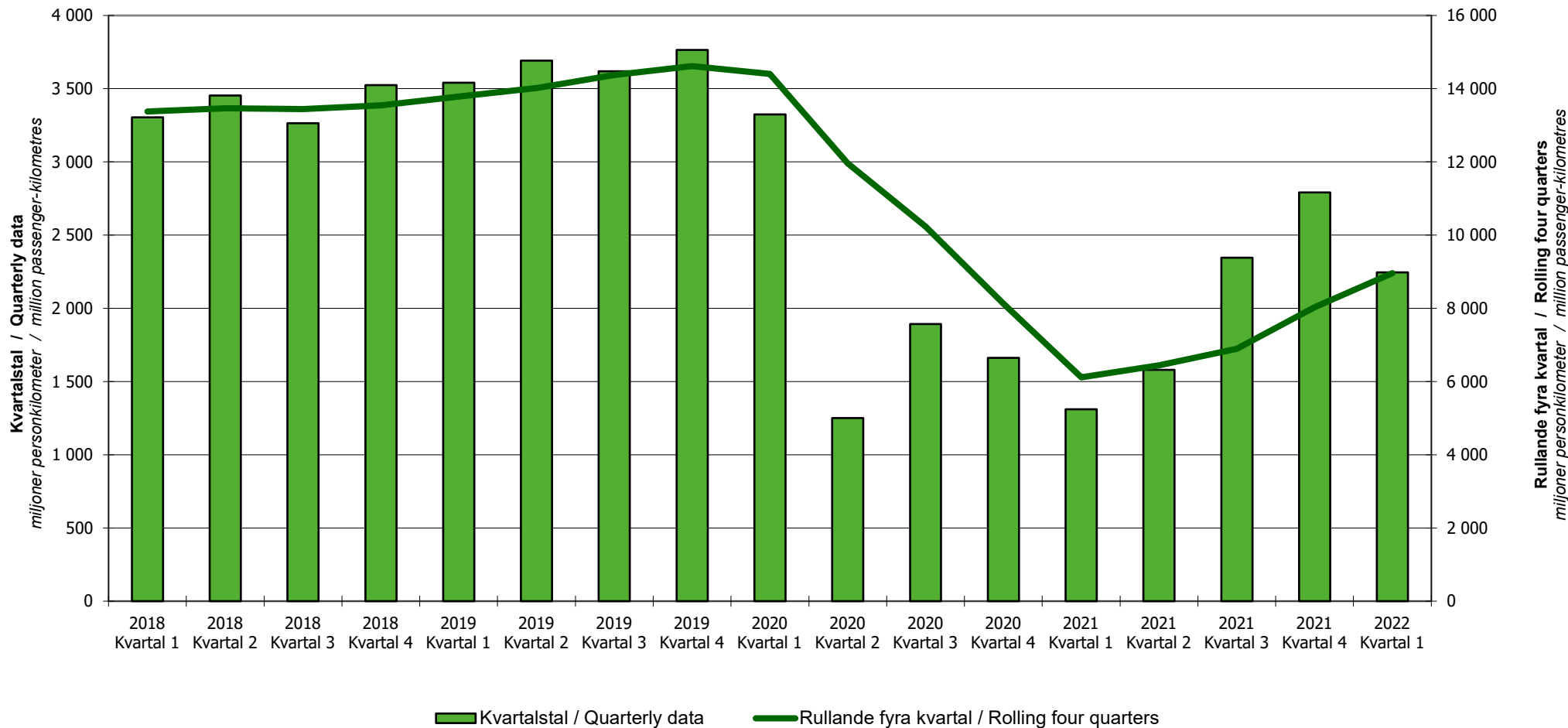
Table 8. Passenger and freight train traffic by railways, train-kilometres, quarterly data.

<i>Tågkilometer (tusental)</i>	2017	2018	2019	2020	2021	2022	<i>Train-kilometres (thousands)</i>
Persontrafik							Passenger traffic
1 Kvartal 1	31 719	32 592	33 629	33 539	29 597 ^r	32 881	Quarter 1
2 Kvartal 2	30 456	31 947	32 503	24 264	30 622 ^r		Quarter 2
3 Kvartal 3	29 712	31 097	32 135	27 731	30 512 ^r		Quarter 3
4 Kvartal 4	32 027	33 259	34 187	30 769	32 135 ^r		Quarter 4
5 Summa	123 914	128 894	132 454	116 302	122 865 ^r	32 881	Total
Godstrafik							Freight traffic
6 Kvartal 1	9 295	9 109	9 034	8 959	8 978 ^r	9 404	Quarter 1
7 Kvartal 2	8 874	8 969	8 741	8 425	8 979 ^r		Quarter 2
8 Kvartal 3	8 945	8 784	8 802	8 708	9 026 ^r		Quarter 3
9 Kvartal 4	9 356	9 339	9 023	8 959	9 334 ^r		Quarter 4
10 Summa	36 469	36 201	35 601	35 051	36 316 ^r	9 404	Total
11 Summa kvartal 1	41 014	41 700	42 664	42 498	38 573 ^r	42 284	Total quarter 1
12 Summa kvartal 2	39 330	40 916	41 244	32 689	39 601 ^r		Total quarter 2
13 Summa kvartal 3	38 657	39 880	40 937	36 438	39 537 ^r		Total quarter 3
14 Summa kvartal 4	41 382	42 598	43 210	39 727	41 470 ^r		Total quarter 4
15 Totalt	160 384	165 095	168 055	151 353	159 181 ^r	42 284	Grand total



Figur 1. Persontransporter på järnväg, resor.
Figure 1. Passenger transport by railway, journeys.

Anmärkning: Mellan 2016 och 2017 har förändrade skattningsmetoder av resandet hos vissa uppgiftslämnare resulterat i en ökning av antalet resor och transportarbete. Samma sak inträffade mellan 2019 och 2020 vilket resulterade i en ökning av antalet resor med cirka 3 procent.
Note: A few respondents changed their method to estimate the number of journeys and transport performance between 2016 and 2017. It resulted in higher estimates than before. The same thing occurred in 2020 which resulted in an increase in number of journeys with about 3 percent.

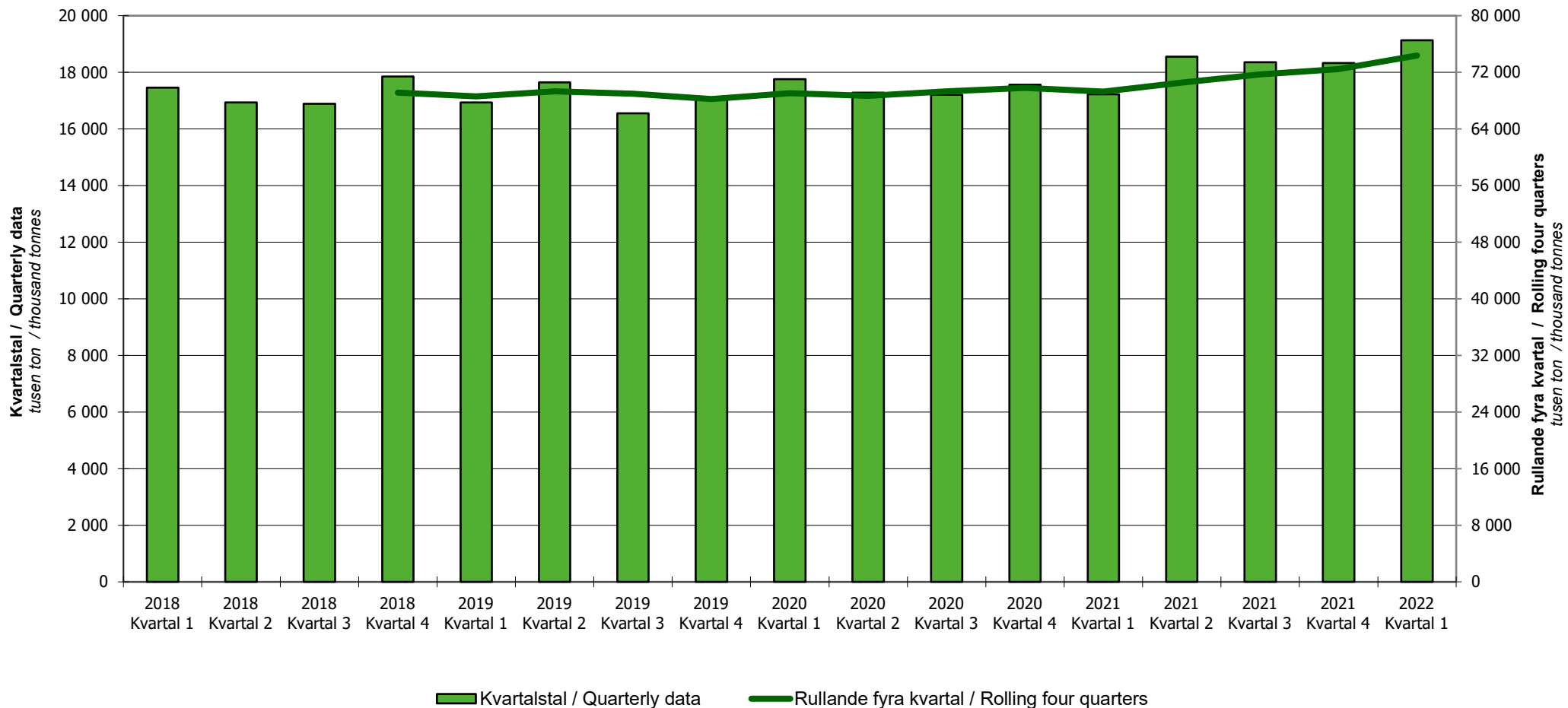


Figur 2. Persontransporter på järnväg, transportarbete.

Figure 2. Passenger transport by railway, transport performance.

Anmärkning: Mellan 2016 och 2017 har förändrade skattningsmetoder av resandet hos vissa uppgiftslämnare resulterat i en ökning av antalet resor och transportarbete. Samma sak inträffade mellan 2019 och 2020 vilket resulterade i en ökning av antalet resor med cirka 3 procent.

Note: A few respondents changed their method to estimate the number of journeys and transport performance between 2016 and 2017. It resulted in higher estimates than before. The same thing occurred in 2020 which resulted in an increase in number of journeys with about 3 percent.



Figur 3. Godstransporter på järnväg, transporterad godsmängd.
Figure 3. Goods transport by railway, tonnes carried.

Anmärkning: Statistiken från och med 2018 är inte jämförbar med tidigare år på grund av förändrade insamlings- och bearbetningsmetoder. Vissa förändringar resulterar i högre skattningar än tidigare, medan andra ger lägre. Därför framgår effekten av förändringarna tydligast i de olika redovisningsgrupperna. Mer information om förändringarna finns i kvalitetsdeklarationen.

Note: Due to changed collection and processing methods, data from 2018 are not comparable with previous years. Some of the changes made resulted in higher estimates than before, while others gave a lower one. Therefore, the effect of the changes is clearest in the subgroups.



Figur 4. Godstransporter på järnväg, transportarbete.
Figure 4. Goods transport by railway, transport performance.

Anmärkning: Statistiken från och med 2018 är inte jämförbar med tidigare år på grund av förändrade insamlings- och bearbetningsmetoder. Vissa förändringar resulterar i högre skattningar än tidigare, medan andra ger lägre. Därför framgår effekten av förändringarna tydligast i de olika redovisningsgrupperna. Mer information om förändringarna finns i kvalitetsdeklarationen.

Note: Due to changed collection and processing methods, data from 2018 are not comparable with previous years. Some of the changes made resulted in higher estimates than before, while others gave a lower one. Therefore, the effect of the changes is clearest in the subgroups.