



## Järnvägstransporter 2016 kvartal 2 *Railway transport 2016 quarter 2*

**Publiceringsdatum:** 2016-09-09

**Kontaktpersoner:**

Fredrik Lindberg  
tel: 010-414 42 36, e-post: fredrik.lindberg@trafa.se

Jan Östlund  
tel: 010-414 42 24, e-post: jan.ostlund@trafa.se

**Trafikverket (producent):**

Anders Broberg  
tel: 010-123 61 48, e-post: anders.broberg@trafikverket.se

---

Kvartalsuppgifter distribueras	under juni för första kvartalet under september för andra kvartalet under december för tredje kvartalet under mars för fjärde kvartalet	Kvartalsuppgifter revideras (markeras med r)	under september för första kvartalet under december för första och andra kvartalet under mars nästkommande år för första, andra och tredje kvartalet under juni nästkommande år för fjärde kvartalet
Preliminära uppgifter för samtliga fyra kvartal fastställs till slutlig statistik vid samma tidpunkt som årsstatistiken fastställs.			
Årsstatistiken fastställs	under maj nästkommande år för godstransporter under augusti nästkommande år för persontransporter.		

---

## Innehåll/Contents

[Fakta om statistiken \(1\)](#)

[Fakta om statistiken \(2\)](#)

[Definitioner](#)

[Tabell K0: Historisk översikt av järnvägstransporter](#)

[Table K0: Historical overview of railway transports](#)

[Tabell K1: Persontransporter på järnväg, resor och transportarbete, kvartal](#)

[Table K1: Passenger transport by railways, journeys and transport performance, quarterly data](#)

[Tabell K2: Persontransporter på järnväg, resor och transportarbete, rullande fyra kvartal](#)

[Table K2: Passenger transport by railways, journeys and transport performance, rolling four quarters](#)

[Tabell K3: Godstransporter på järnväg, transporterad godsmängd och transportarbete, kvartal](#)

[Table K3: Goods transport by railway, tonnes carried and transport performance, quarterly data](#)

[Tabell K4: Godstransporter på järnväg, transporterad godsmängd och transportarbete, rullande fyra kvartal](#)

[Table K4: Goods transport by railway, tonnes carried and transport performance, rolling four quarters](#)

[Tabell K5: Godstransporter på järnväg, transporterad godsmängd och transportarbete, exklusive malm på malmbanan, kvartal](#)

[Table K5: Goods transport by railway, tonnes carried and transport performance, excluding ore on the Ore Railway, quarterly data](#)

[Tabell K6: Godstransporter på järnväg, transporterad godsmängd och transportarbete, exklusive malm på malmbanan, rullande fyra kvartal](#)

[Table K6: Goods transport by railway, tonnes carried and transport performance, excluding ore on the Ore Railway, rolling four quarters](#)

[Tabell K7: Godstransporter på järnväg, inland, transporterad godsmängd och transportarbete, kvartal](#)

[Table K7: Goods transport by railway, domestic consignments, tonnes carried and transport performance, quarterly data](#)

[Tabell K8: Godstransporter på järnväg, inland, transporterad godsmängd och transportarbete, rullande fyra kvartal](#)

[Table K8: Goods transport by railway, domestic consignments, tonnes carried and transport performance, rolling four quarters](#)

[Tabell K9: Godstransporter på järnväg, utland, transporterad godsmängd och transportarbete, kvartal](#)

[Table K9: Goods transport by railway, cross-border consignments, tonnes carried and transport performance, quarterly data](#)

[Tabell K10: Godstransporter på järnväg, utland, transporterad godsmängd och transportarbete, rullande fyra kvartal](#)

[Table K10: Goods transport by railway, cross-border consignments, tonnes carried and transport performance, rolling four quarters](#)

[Tabell K11: Godstransporter på järnväg, inland, transporterad godsmängd och transportarbete, exklusive malm på malmbanan, kvartal](#)

[Table K11: Goods transport by railway, domestic consignments, tonnes carried and transport performance, excluding ore on the Ore Railway, quarterly data](#)

[Tabell K12: Godstransporter på järnväg, inland, transporterad godsmängd och transportarbete, exklusive malm på malmbanan, rullande fyra kvartal](#)

[Table K12: Goods transport by railway, domestic consignments, tonnes carried and transport performance, excluding ore on the Ore Railway, rolling four quarters](#)

[Tabell K13: Godstransporter på järnväg, utland, transporterad godsmängd och transportarbete, exklusive malm på malmbanan, kvartal](#)

[Table K13: Goods transport by railway, cross-border consignments, tonnes carried and transport performance, excluding ore on the Ore Railway, quarterly data](#)

[Tabell K14: Godstransporter på järnväg, utland, transporterad godsmängd och transportarbete, exklusive malm på malmbanan, rullande fyra kvartal](#)

[Table K14: Goods transport by railway, cross-border consignments, tonnes carried and transport performance, excluding ore on the Ore Railway, rolling four quarters](#)

[Figur 1: Persontransporter på järnväg, resor](#)

[Figure 1: Passenger transport by railway, journeys](#)

[Figur 2: Persontransporter på järnväg, transportarbete](#)

[Figure 2: Passenger transport by railway, transport performance](#)

[Figur 3: Godstransporter på järnväg, transporterad godsmängd](#)

[Figure 3: Goods transport by railway, tonnes carried](#)

[Figur 4: Godstransporter på järnväg exklusive malm på malmbanan, transporterad godsmängd](#)

[Figure 4: Goods transport by railway, excluding ore on the Ore Railway, tonnes carried](#)

[Figur 5: Godstransporter på järnväg, transportarbete](#)

[Figure 5: Goods transport by railway, transport performance](#)

[Figur 6: Godstransporter på järnväg, exklusive malm på malmbanan, transportarbete](#)

[Figure 6: Goods transport by railway, excluding ore on the Ore Railway, transport performance](#)

[Figur 7: Godstransporter på järnväg, inland, transporterad godsmängd](#)

[Figure 7: Goods transport by railway, domestic consignments, tonnes carried](#)

[Figur 8: Godstransporter på järnväg, inland, transportarbete](#)

[Figure 8: Goods transport by railway, domestic consignments, transport performance](#)

[Figur 9: Godstransporter på järnväg, utland, transporterad godsmängd](#)

[Figure 9: Goods transport by railway, cross-border consignments, tonnes carried](#)

[Figur 10: Godstransporter på järnväg, utland, transportarbete](#)

[Figure 10: Goods transport by railway, cross-border consignments, transport performance](#)

## Fakta om statistiken

### Statistikens innehåll och tillförlitlighet

Rapporten *Järnvägstransporter* syftar till att visa en aktuell men preliminär bild av person- och godstransporter på järnväg i Sverige. Rapporten omfattar kvartalsvärden och värden för rullande fyra kvartal. De viktigaste variablerna är godsmängd, resor och transportarbete (tonkilometer och personkilometer). Uppgifter redovisas i två huvudgrupper: persontrafik och godstrafik.

Samtliga uppgifter redovisas i aggregerad form för att enskilda företag, eller deras verksamhet, inte ska kunna identifieras.

Underlaget till undersökningen samlas in från alla svenska och utländska tågoperatörer som bedriver trafik på järnväg, samt de regionala kollektivtrafikmyndigheterna. Det är en totalundersökning av all trafik i Sverige under respektive period. Museitrafik utan betydelse för transportsystemet är undantagen. Underlag för urvalsramen är Trafikverkets förteckningar över järnvägsföretag med beviljade tåglägen. Uppgiftslämnare med adress i Sverige har skyldighet att lämna uppgifter till undersökningen. Ett litet antal uppgiftslämnare utan adress i Sverige deltar frivilligt i undersökningen.

Statistiken är preliminär, vilket innebär att uppgifterna från tidigare kvartal revideras vid behov när en ny kvartalsrapport publiceras. I samband med publiceringen av årsstatistiken *Bantrafik* fastställs statistiken. Kvartalsrapporten *Järnvägstransporter* revideras vid nästkommande publicering, så att kvartals- och årsuppgifter är samstämmiga. Storleken på revideringarna varierar mellan kvartalen.

Den främsta osäkerhetskällan för undersökningen är mätning. Uppgifterna samlas in på elektroniska blanketter som uppgiftslämnarna fyller i. Några av järnvägsföretagen som lämnar uppgifter har inte sina uppgifter nedbrutna på kvartalsnivå varför deras kvartalsuppgifter måste estimeras och revideras när årsuppgifterna blir klara. Uppgiftslämnarnas metoder för att ta fram uppgifter varierar, särskilt om resande och personkilometer. Det förekommer även osäkerhet kring hur många resenärer som under en resa byter mellan flera tåg. En resenär kan därför i vissa fall räknas flera gånger under samma resa. Detta gäller i första hand kortväga resor. Totalnivåerna för antalet resor bör därför betraktas med försiktighet, medan uppgifter rörande persontransportarbete inte omfattas av detta problem. Materialet är dock framställt enligt samma principer för alla rapporterade kvartal, varför tidsserierna är konsistenta och jämförbara. Mätningen kan också påverkas av att uppgiftslämnare kan missförstå frågorna eller definitionerna av de uppgifter som efterfrågas.

En annan osäkerhetskälla vid sidan om mätning är att det vid sammanställningen uppstår missförstånd eller felaktigheter. Metoderna som används i denna totalundersökning är dock enkla med få arbetsmoment vilket håller nere risken för fel i hanteringen.

Rapporterat underlag om godstransporter är ofullständigt för de två första kvartalen 2016. I de fall där det varit möjligt har det underlag som saknas estimerats. Fullständiga uppgifter om tonkilometer av internationella godstransporter saknas och har inte kunnat estimeras då det saknas tillförlitliga uppgifter att basera estimeringarna på. En första uppskattning indikerar att bortfallet kan ligga i storleksordningen upp till 2 % av det totala transportarbetet. Likaså har det konstaterats att rapporterade uppgifter om godsmängder i internationella transporter innehåller dubbelräkningar av gods motsvarande knappt en halv miljon ton per kvartal 2016. Dessa dubbelräkningar av godsmängder har till största delen identifierats och avräknats varför dessa uppgifter inte är behäftade med samma osäkerhet som transportarbetet. På grund av detta bör statistiken betraktas som osäker och jämförelser mellan kvartalen och med tidigare år göras med försiktighet.

Se vidare i kvalitetsdeklarationen som ingår i *Beskrivning av statistiken* och publiceras på samma plats som rapporten.

# Fakta om statistiken

## Statistikens aktualitet

Insamlingen och publiceringen görs kvartalsvis. Framställningstiden är knappt 2,5 månader efter utgången av varje kvartal.

## Statistikens jämförbarhet och sammanvändbarhet

Statistikens definitioner har inte ändrats under den period som redovisas i tabellerna. Dock omfattar godsstatistiken före 2009 inte norska transittransporter från Norge till Norge genom Sverige, vilket försvårar jämförelser över tiden. Nivån kvartal för kvartal påverkas av säsongeffekter, till exempel av påskens placering i kalendern. Därför innehåller presentationen även serier med rullande fyra kvartal, som alltid beräknas som summan av de fyra senaste kvartalen.

Undersökningen har täta kopplingar till Trafikanalys årsvisa undersökning *Bantrafik*, som innehåller utförligare information om såväl järnväg som spårväg och tunnelbana. Stora ansträngningar görs för att redovisade värden ska kunna sammanvändas mellan de två undersökningarna. Det kan trots allt förekomma vissa skillnader. Årsrapporten utkommer mellan två kvartalsrapporter och en revidering av data i årsrapporten kan medföra en skillnad jämfört med samma data i föregående kvartalsrapport. Rutinmässigt införs en sådan revidering i nästa kvartalsrapport.

I tabellerna och figurerna för godstransporter redovisas godsmängd och transportarbete med och utan LKAB Malmtrafik AB:s samtliga godstransporter på malmbanan, även om tabell- och figurrubrikerna bara talar om malmtransporter. En översyn av variabeln "malm på malmbanan" pågår så att variabeln innehåller samtliga tågoperatörers malmtransporter.

Eurostat publicerar denna statistik vidare i databaser och rapporter, där den kan jämföras internationellt. Även OECD publicerar vissa data från undersökningen i internationella sammanställningar.

## Tillgänglighet och förståelighet

Statistiken publiceras per kvartal på Trafikanalys webbplats [www.trafa.se](http://www.trafa.se). Resultaten kommenteras inte i rapporterna. Dokumentationen av undersökningen består av denna *Fakta om statistiken* och definitioner, samt en separat *Beskrivning av statistiken* som publiceras på samma plats som rapporten och uppdateras en gång per år.

## Alternativa publiceringsformer och tidigare publicering

Undersökningen publiceras på Trafikanalys webbplats i filformaten pdf och Excel. Det senare är främst med tanke på användarnas behov av att göra egna bearbetningar. Med början i rapporten över första kvartalet 2013 finns det mer information i Excelversionen än i pdf-versionen. Skillnaden består i att äldre data, som inte ryms på en sida i pdf, återges i Excelversionen i grupperade kolumner. Dessa år kan visas eller döljas av användaren själv, men när rapporten publiceras är dessa kolumner dolda. Kolumnerna som grupperats indikeras i Excel med ett plus- eller minustecken över de berörda kolumnerna. Noter som gäller celler i dessa kolumner skiljer sig från fotnoterna genom att de visas som infogade kommentarer kopplade till respektive cell. Dessa kommentarer indikeras i Excel med en röd triangel.

Järnvägstransporter har publicerats som Sveriges officiella statistik sedan första kvartalet 2012. Det första året var det färre tabeller och figurer och redovisningen i tabellerna innehöll färre perioder. All tidigare publicerad data repeteras varje kvartal med alla revideringar och korrigeringar. Alla användare rekommenderas att alltid hämta sin information från den senast utgivna kvartalsrapporten, även för tidigare perioder. Den som vidarebehandlar statistiken bör ge akt på ändrade uppgifter, som markeras med en fotnot första gången de uppträder. Upptäckta fel i äldre publikationer rättas i den mest aktuella publikationen. Gamla publikationer rättas i regel inte.

## Administrativa uppgifter

Trafikanalys är statistikansvarig myndighet för den officiella statistiken inom transport- och kommunikationssektorn. Trafikverket producerar denna statistik på uppdrag av Trafikanalys.

Undersökningen utförs med hänsyn till Europaparlamentets och rådets förordning (EG) nr 91/2003 om järnvägstransportstatistik.

Skyldighet att lämna uppgifter till undersökningen föreligger enligt lagen om den officiella statistiken (SFS 2001:99), förordningen om den officiella statistiken (SFS 2001:100) och Trafikanalys föreskrift (TRAFAFS 2012:3).

Uppgifter som lämnas till undersökningen hanteras i enlighet med Offentlighets- och sekretesslagen.

Frågor rörande undersökningen kan ställas till Fredrik Lindberg på Trafikanalys (010-414 42 36, [fredrik.lindberg@trafa.se](mailto:fredrik.lindberg@trafa.se)) eller till Anders Broberg på Trafikverket (010-123 61 48, [anders.broberg@trafikverket.se](mailto:anders.broberg@trafikverket.se)).

## Definitioner

### Förklaringar och definitioner

<i>Järnvägstransport</i>	Förflyttning av gods eller passagerare med hjälp av järnvägsfordon i ett bestämt järnvägsnät. Statistiken omfattar kommersiella transporter på Trafikverkets järnvägsanläggningar, Arlandabanan, Inlandsbanan, Roslagsbanan och Saltsjöbanan. Tjänstetransporter som järnvägsföretag utför för att uppfylla sina interna krav samt museiverksamhet ingår inte.
<i>Resor</i>	En resa sträcker sig mellan platsen där passageraren stiger på ett järnvägsfordon till den plats där passageraren stiger av ett järnvägsfordon för att byta färdmedel eller för att resan avslutats. Byte mellan järnvägsfordon räknas inte som en av- och påstigning, en resa kan alltså bestå av flera delresor. En delresa sträcker sig mellan platsen där passageraren stiger på ett järnvägsfordon till platsen passageraren stiger av samma järnvägsfordon (i viss annan statistik kallas delresa för påstignande).
<i>Godsmängd</i>	Som godsmängd räknas godsvikten inklusive vikten av eventuell inpackning och lastpallar samt taravikten av containers, växelflak och semitrailers. Godsmängden i ton kallas i vissa andra sammanhang för nettoton. Den last som redovisas är den verkliga fraktdebiterade vikten av det gods inklusive lastbärare som transporteras kommersiellt på svenska banor.
<i>Persontransportarbete</i>	För persontrafik beräknas transportarbetet som antalet resor gånger hela den debiterade sträckan i kilometer. Enheten för persontransportarbetet är personkilometer, som motsvarar transport av en person i en kilometer. Personkilometer på utländsk sträcka ingår inte.
<i>Godstransportarbete</i>	För godstrafik beräknas transportarbetet som godsmängden gånger hela den debiterade sträckan i kilometer. Enheten för godstransportarbetet är tonkilometer, som motsvarar transport av ett ton i en kilometer. Tonkilometer på utländsk sträcka ingår inte.
<i>Malm på malmbanan</i>	I tabellerna och figurerna för godstransporter redovisas godsmängd och transportarbete med och utan LKAB Malmtrafik AB:s samtliga godstransporter på malmbanan, även om tabell- och figurrubrikerna bara talar om malmtransporter. Utöver LKAB Malmtrafik AB transporterar även andra tågoperatörer mindre mängder malm på malmbanan. Dessa transporter ingår ej i variabeln <i>Malm på malmbanan</i> .
<i>Transit</i>	Med transit avses järnvägstransporter med både start- och målpunkt utanför Sverige men som under någon del går innanför Sveriges gränser. Redovisas under utland.
<i>Inland</i>	Med inland avses järnvägstransporter med start- och målpunkt i Sverige.
<i>Utland</i>	Med utland avses dels järnvägstransporter med antingen start- eller målpunkt utanför Sverige, dels transit. Transportarbete av utlandstransporter beräknas bara för den del av transporten som utförs i Sverige.
<i>Rullande fyra kvartal</i>	Summan av de fyra senaste kvartalen.

*Summeringar stämmer inte alltid exakt med delposterna. Detta beror på avrundningar i delposterna.*

### Teckenförklaring

..	Uppgift ej tillgänglig eller alltför osäker för att anges
.	Uppgifter kan ej förekomma
–	Lika med noll (inget finns att redovisa)
0	Större än 0 och mindre än 0,5 av enheten
k	Korrigerade uppgifter
r	Reviderade uppgifter
o	Omräknade uppgifter
<u>xxx</u>	Betydande avbrott i jämförbarheten i en tidsserie markeras med en horisontell eller vertikal linje

**Tabell K0: Historisk översikt av järnvägstransporter**

Table K0: Historical overview of railway transports

		Kvartalsuppgifter									
		Persontransporter		Godstransporter							
År	Kvartal	Resor	Transportarbete	Transporterad godsmängd				Transportarbete			
		Totalt	Totalt	Totalt	Totalt exkl. malm på malmbanan	Inland	Utland	Totalt	Totalt exkl. malm på malmbanan	Inland	Utland
		miljoner	miljoner personkm.	tusen ton				miljoner tonkilometer			
1	2	3	4	5	6	7	8	9	10	11	12
2006	Kvartal 1	39	2 330	16 284	9 201	..	..	5 623	4 528	..	..
2006	Kvartal 2	39	2 388	16 297	9 209	..	..	5 648	4 520	..	..
2006	Kvartal 3	37	2 302	15 836	8 494	..	..	5 363	4 197	..	..
2006	Kvartal 4	44	2 597	16 528	9 385	..	..	5 636	4 508	..	..
2007	Kvartal 1	42	2 485	16 898	9 628	..	..	5 812	4 705	..	..
2007	Kvartal 2	41	2 592	16 909	9 648	..	..	5 897	4 775	..	..
2007	Kvartal 3	39	2 467	16 670	8 816	..	..	5 488	4 277	..	..
2007	Kvartal 4	47	2 716	17 332	9 792	..	..	6 053	4 891	..	..
2008	Kvartal 1	45	2 699	16 925	10 041	11 098	5 827	6 062	4 996	4 182	1 879
2008	Kvartal 2	45	2 816	16 960	9 938	11 201	5 760	6 138	5 046	4 258	1 880
2008	Kvartal 3	42	2 704	16 707	9 014	10 463	6 245	5 667	4 459	3 835	1 832
2008	Kvartal 4	47	2 927	15 039	8 395	9 627	5 412	5 058	4 060	3 508	1 550
2009	Kvartal 1	45	2 809	11 779 <sup>1</sup>	8 183 <sup>1</sup>	8 031	3 748 <sup>1</sup>	4 538 <sup>1</sup>	3 991 <sup>1</sup>	3 091	1 446 <sup>1</sup>
2009	Kvartal 2	45	2 838	12 962	8 589	8 082	4 880	4 973	4 285	3 251	1 722
2009	Kvartal 3	42	2 722	14 105	8 332	8 093	6 012	4 963	4 048	3 025	1 938
2009	Kvartal 4	47	2 953	17 621	9 378	10 626	6 994	5 915	4 647	3 809	2 106
2010	Kvartal 1	44	2 664	16 221	9 067	9 846	6 375	5 636	4 558	3 603	2 033
2010	Kvartal 2	45	2 842	17 299	9 786	10 332	6 967	6 078	4 938	3 893	2 185
2010	Kvartal 3	43	2 739	17 188	9 354	9 827	7 361	5 755	4 541	3 557	2 198
2010	Kvartal 4	47	2 910	17 621	9 907	10 395	7 226	5 995	4 807	3 776	2 219
2011	Kvartal 1	46	2 739	17 078	10 050	10 270	6 807	5 885	4 746	3 717	2 168
2011	Kvartal 2	47	2 867	17 565	10 132	10 524	7 041	6 001	4 838	3 863	2 138
2011	Kvartal 3	46	2 818	16 471	9 078	9 109	7 361	5 455	4 287	3 342	2 113
2011	Kvartal 4	49	2 955	16 794	9 317	9 490	7 303	5 523	4 324	3 527	1 996
2012	Kvartal 1	48	2 874	16 928	9 766	9 546	7 382	5 770	4 640	3 655	2 114
2012	Kvartal 2	48	2 940	15 788	9 478	9 580	6 208	5 521	4 478	3 588	1 933
2012	Kvartal 3	46	2 901	16 503	8 790	8 975	7 529	5 377	4 169	3 356	2 020
2012	Kvartal 4	50	3 077	16 570	8 698	9 012	7 557	5 375	4 168	3 321	2 054
2013	Kvartal 1	49	2 899	16 072	9 420	9 017	7 055	5 228	4 186	3 304	1 923
2013	Kvartal 2	51	3 015	16 100	9 687	8 848	7 252	5 162	4 162	3 231	1 931
2013	Kvartal 3	48	2 933	17 063	9 429	9 282	7 781	5 111	3 902	3 266	1 845
2013	Kvartal 4	52	2 995	17 811	9 706	9 367	8 445	5 470	4 210	3 328	2 142
2014	Kvartal 1	51	2 950	17 147	10 283	9 523	7 624	5 365	4 296	3 360	2 004
2014	Kvartal 2	52	3 076	17 105	10 152	9 317	7 788	5 397	4 306	3 319	2 079
2014	Kvartal 3	49	3 000	16 580	9 146	9 061	7 519	5 027	3 848	3 258	1 769
2014	Kvartal 4	55	3 096	17 203	9 855	9 430	7 773	5 508	4 342	3 519	1 989
2015	Kvartal 1	54 <sup>r</sup>	3 057 <sup>r</sup>	16 377	9 789	9 487	6 889	5 206	4 134	3 303	1 903
2015	Kvartal 2	53 <sup>r</sup>	3 181 <sup>r</sup>	16 145	9 575	8 935	7 210	5 155	4 084	3 139	2 016
2015	Kvartal 3	51 <sup>r</sup>	3 197 <sup>r</sup>	16 027	8 821	8 852	7 175	4 863	3 736	3 028	1 835
2015	Kvartal 4	57 <sup>r</sup>	3 307 <sup>r</sup>	16 450	9 393	9 028	7 422	5 360	4 233	3 330	2 030
2016	Kvartal 1	54 <sup>r</sup>	3 077 <sup>r</sup>	16 702 <sup>r</sup>	9 426 <sup>r</sup>	9 178 <sup>r</sup>	7 523	5 233 <sup>r</sup>	4 132 <sup>r</sup>	3 245 <sup>r</sup>	1 988
2016	Kvartal 2	55	3 233	17 046	9 791	9 189	7 857	5 362	4 205	3 244	2 117

		Quarterly data							
		Passenger traffic		Freight traffic					
Year	Quarter	Journeys	Transport performance	Tonnes carried			Transport performance		
		Total	Total	Total	Total excluding ore on the Ore Railway	Domestic consignments	Cross-border consignments	Total	Total excluding ore on the Ore Railway
		millions	million passenger-kilometres	thousands			million tonne-kilometres		

<sup>1</sup> Före 2009 omfattar statistiken inte norska transittransporter från Norge till Norge genom Sverige.

Before 2009, the statistics do not include Norwegian transit from Norway to Norway through Sweden.

**Tabell K1: Persontransporter på järnväg, resor och transportarbete, kvartal**

Table K1: Passenger transport by railways, journeys and transport performance, quarterly data

<i>Resor (miljoner)</i>		2011	2012	2013	2014	2015	2016	<i>Journeys (millions)</i>
1	Kvartal 1	46	48	49	51	54 <sup>r</sup>	54 <sup>r</sup>	Quarter 1
2	Kvartal 2	47	48	51	52	53 <sup>r</sup>	55	Quarter 2
3	Kvartal 3	46	46	48	49	51 <sup>r</sup>		Quarter 3
4	Kvartal 4	49	50	52	55	57 <sup>r</sup>		Quarter 4
5	<b>Totalt</b>	<b>187</b>	<b>193</b>	<b>201</b>	<b>207</b>	<b>214 <sup>r</sup></b>	<b>109</b>	<b>Total</b>

<i>Transportarbete (miljoner personkilometer)</i>		<i>Transport performance (million passenger-kilometres)</i>						
6	Kvartal 1	2 739	2 874	2 899	2 950	3 057 <sup>r</sup>	3 077 <sup>r</sup>	Quarter 1
7	Kvartal 2	2 867	2 940	3 015	3 076	3 181 <sup>r</sup>	3 233	Quarter 2
8	Kvartal 3	2 818	2 901	2 933	3 000	3 197 <sup>r</sup>		Quarter 3
9	Kvartal 4	2 955	3 077	2 995	3 096	3 307 <sup>r</sup>		Quarter 4
10	<b>Totalt</b>	<b>11 378</b>	<b>11 792</b>	<b>11 842</b>	<b>12 121</b>	<b>12 741 <sup>r</sup></b>	<b>6 310</b>	<b>Total</b>



**Tabell K2: Persontransporter på järnväg, resor och transportarbete, rullande fyra kvartal**

Table K2: Passenger transport by railways, journeys and transport performance, rolling four quarters

<i>Resor (miljoner)</i>		2011	2012	2013	2014	2015	2016	<i>Journeys (millions)</i>
1	Kvartal 1	181	189	194	203	210 <sup>r</sup>	214 <sup>r</sup>	Quarter 1
2	Kvartal 2	183	191	197	204	211 <sup>r</sup>	216	Quarter 2
3	Kvartal 3	186	191	199	205	212 <sup>r</sup>		Quarter 3
4	Kvartal 4	187	193	201	207	214 <sup>r</sup>		Quarter 4

<i>Transportarbete (miljoner personkilometer)</i>		<i>Transport performance (million passenger-kilometres)</i>						
5	Kvartal 1	11 229	11 514	11 817	11 893	12 228 <sup>r</sup>	12 761 <sup>r</sup>	Quarter 1
6	Kvartal 2	11 254	11 587	11 892	11 954	12 333 <sup>r</sup>	12 814	Quarter 2
7	Kvartal 3	11 333	11 670	11 924	12 021	12 530 <sup>r</sup>		Quarter 3
8	Kvartal 4	11 378	11 792	11 842	12 121	12 741 <sup>r</sup>		Quarter 4



**Tabell K3: Godstransporter på järnväg, transporterad godsmängd och transportarbete, kvartal***Table K3: Goods transport by railway, tonnes carried and transport performance, quarterly data*

<b>Transporterad godsmängd</b>		<b>2011</b>	<b>2012</b>	<b>2013</b>	<b>2014</b>	<b>2015</b>	<b>2016</b>	<b>Tonnes carried</b>
<b>(tusen ton)</b>								<b>(in thousands)</b>
1	Kvartal 1	17 078	16 928	16 072	17 147	16 377	16 702 <sup>r</sup>	Quarter 1
2	Kvartal 2	17 565	15 788	16 100	17 105	16 145	17 046	Quarter 2
3	Kvartal 3	16 471	16 503	17 063	16 580	16 027		Quarter 3
4	Kvartal 4	16 794	16 570	17 811	17 203	16 450		Quarter 4
5	<b>Totalt</b>	<b>67 907</b>	<b>65 789</b>	<b>67 047</b>	<b>68 035</b>	<b>64 999</b>	<b>33 748</b>	<b>Total</b>

<b>Transportarbete</b>								<b>Transport performance</b>
<b>(miljoner tonkilometer)</b>								<b>(million tonne-kilometres)</b>
6	Kvartal 1	5 885	5 770	5 228	5 365	5 206	5 233 <sup>r</sup>	Quarter 1
7	Kvartal 2	6 001	5 521	5 162	5 397	5 155	5 362	Quarter 2
8	Kvartal 3	5 455	5 377	5 111	5 027	4 863		Quarter 3
9	Kvartal 4	5 523	5 375	5 470	5 508	5 360		Quarter 4
10	<b>Totalt</b>	<b>22 864</b>	<b>22 043</b>	<b>20 970</b>	<b>21 296</b>	<b>20 583</b>	<b>10 594</b>	<b>Total</b>

**Tabell K4: Godstransporter på järnväg, transporterad godsmängd och transportarbete, rullande fyra kvartal***Table K4: Goods transport by railway, tonnes carried and transport performance, rolling four quarters*

<b>Transporterad godsmängd</b>		<b>2011</b>	<b>2012</b>	<b>2013</b>	<b>2014</b>	<b>2015</b>	<b>2016</b>	<b>Tonnes carried</b>
<b>(tusen ton)</b>								<b>(in thousands)</b>
1	Kvartal 1	69 185	67 757	64 933	68 121	67 265	65 324 <sup>r</sup>	Quarter 1
2	Kvartal 2	69 451	65 980	65 245	69 126	66 305	66 224	Quarter 2
3	Kvartal 3	68 734	66 013	65 805	68 643	65 752		Quarter 3
4	Kvartal 4	67 907	65 789	67 047	68 035	64 999		Quarter 4

<b>Transportarbete</b>								<b>Transport performance</b>
<b>(miljoner tonkilometer)</b>								<b>(million tonne-kilometres)</b>
5	Kvartal 1	23 713	22 749	21 501	21 107	21 138	20 610 <sup>r</sup>	Quarter 1
6	Kvartal 2	23 636	22 269	21 141	21 343	20 895	20 817	Quarter 2
7	Kvartal 3	23 336	22 191	20 875	21 258	20 731		Quarter 3
8	Kvartal 4	22 864	22 043	20 970	21 296	20 583		Quarter 4





**Tabell K5: Godstransporter på järnväg, transporterad godsmängd och transportarbete, exklusive malm på malmbanan, kvartal***Table K5: Goods transport by railway, tonnes carried and transport performance, excluding ore on the Ore Railway, quarterly data*

<b>Transporterad godsmängd (tusen ton)</b>		<b>2011</b>	<b>2012</b>	<b>2013</b>	<b>2014</b>	<b>2015</b>	<b>2016</b>	<b>Tonnes carried (in thousands)</b>
1	Kvartal 1	10 050	9 766	9 420	10 283	9 789	9 426 <sup>r</sup>	Quarter 1
2	Kvartal 2	10 132	9 478	9 687	10 152	9 575	9 791	Quarter 2
3	Kvartal 3	9 078	8 790	9 429	9 146	8 821		Quarter 3
4	Kvartal 4	9 317	8 698	9 706	9 855	9 393		Quarter 4
5	<b>Totalt</b>	<b>38 576</b>	<b>36 733</b>	<b>38 242</b>	<b>39 437</b>	<b>37 579</b>	<b>19 217</b>	<b>Total</b>

<b>Transportarbete (miljoner tonkilometer)</b>		<b>Transport performance (million tonne-kilometres)</b>						
6	Kvartal 1	4 746	4 640	4 186	4 296	4 134	4 132 <sup>r</sup>	Quarter 1
7	Kvartal 2	4 838	4 478	4 162	4 306	4 084	4 205	Quarter 2
8	Kvartal 3	4 287	4 169	3 902	3 848	3 736		Quarter 3
9	Kvartal 4	4 324	4 168	4 210	4 342	4 233		Quarter 4
10	<b>Totalt</b>	<b>18 194</b>	<b>17 455</b>	<b>16 459</b>	<b>16 792</b>	<b>16 187</b>	<b>8 338</b>	<b>Total</b>

**Tabell K6: Godstransporter på järnväg, transporterad godsmängd och transportarbete, exklusive malm på malmbanan, rullande fyra kvartal***Table K6: Goods transport by railway, tonnes carried and transport performance, excluding ore on the Ore Railway, rolling four quarters*

<b>Transporterad godsmängd (tusen ton)</b>		<b>2011</b>	<b>2012</b>	<b>2013</b>	<b>2014</b>	<b>2015</b>	<b>2016</b>	<b>Tonnes carried (in thousands)</b>
1	Kvartal 1	39 097	38 293	36 387	39 105	38 943	37 216 <sup>r</sup>	Quarter 1
2	Kvartal 2	39 443	37 639	36 596	39 571	38 365	37 432	Quarter 2
3	Kvartal 3	39 167	37 351	37 235	39 288	38 041		Quarter 3
4	Kvartal 4	38 576	36 733	38 242	39 437	37 579		Quarter 4

<b>Transportarbete (miljoner tonkilometer)</b>		<b>Transport performance (million tonne-kilometres)</b>						
5	Kvartal 1	19 033	18 088	17 001	16 570	16 630	16 186 <sup>r</sup>	Quarter 1
6	Kvartal 2	18 932	17 729	16 684	16 714	16 409	16 306	Quarter 2
7	Kvartal 3	18 677	17 611	16 417	16 661	16 296		Quarter 3
8	Kvartal 4	18 194	17 455	16 459	16 792	16 187		Quarter 4



**Tabell K7: Godstransporter på järnväg, inland, transporterad godsmängd och transportarbete, kvartal**

Table K7: Goods transport by railway, domestic consignments, tonnes carried and transport performance, quarterly data

<i>Transporterad godsmängd (tusen ton)</i>		2011	2012	2013	2014	2015	2016	<i>Tonnes carried (in thousands)</i>
1	Kvartal 1	10 270	9 546	9 017	9 523	9 487	9 178 <sup>r</sup>	Quarter 1
2	Kvartal 2	10 524	9 580	8 848	9 317	8 935	9 189	Quarter 2
3	Kvartal 3	9 109	8 975	9 282	9 061	8 852		Quarter 3
4	Kvartal 4	9 490	9 012	9 367	9 430	9 028		Quarter 4
5	<b>Totalt</b>	<b>39 394</b>	<b>37 113</b>	<b>36 514</b>	<b>37 331</b>	<b>36 303</b>	<b>18 367</b>	<b>Total</b>

<i>Transportarbete (miljoner tonkilometer)</i>		<i>Transport performance (million tonne-kilometres)</i>						
6	Kvartal 1	3 717	3 655	3 304	3 360	3 303	3 245 <sup>r</sup>	Quarter 1
7	Kvartal 2	3 863	3 588	3 231	3 319	3 139	3 244	Quarter 2
8	Kvartal 3	3 342	3 356	3 266	3 258	3 028		Quarter 3
9	Kvartal 4	3 527	3 321	3 328	3 519	3 330		Quarter 4
10	<b>Totalt</b>	<b>14 449</b>	<b>13 922</b>	<b>13 129</b>	<b>13 456</b>	<b>12 800</b>	<b>6 489</b>	<b>Total</b>



**Tabell K8: Godstransporter på järnväg, inland, transporterad godsmängd och transportarbete, rullande fyra kvartal**

Table K8: Goods transport by railway, domestic consignments, tonnes carried and transport performance, rolling four quarters

<i>Transporterad godsmängd (tusen ton)</i>		2011	2012	2013	2014	2015	2016	<i>Tonnes carried (in thousands)</i>
1	Kvartal 1	40 823	38 670	36 584	37 020	37 296	35 994 <sup>r</sup>	Quarter 1
2	Kvartal 2	41 016	37 726	35 852	37 489	36 913	36 248	Quarter 2
3	Kvartal 3	40 299	37 591	36 160	37 268	36 704		Quarter 3
4	Kvartal 4	39 394	37 113	36 514	37 331	36 303		Quarter 4

<i>Transportarbete (miljoner tonkilometer)</i>		<i>Transport performance (million tonne-kilometres)</i>						
5	Kvartal 1	14 942	14 388	13 570	13 185	13 399	12 741 <sup>r</sup>	Quarter 1
6	Kvartal 2	14 912	14 113	13 213	13 273	13 219	12 847	Quarter 2
7	Kvartal 3	14 697	14 128	13 123	13 265	12 989		Quarter 3
8	Kvartal 4	14 449	13 922	13 129	13 456	12 800		Quarter 4



**Tabell K9: Godstransporter på järnväg, utland, transporterad godsmängd och transportarbete, kvartal***Table K9: Goods transport by railway, cross-border consignments, tonnes carried and transport performance, quarterly data*

<b>Transporterad godsmängd</b>		<b>2011</b>	<b>2012</b>	<b>2013</b>	<b>2014</b>	<b>2015</b>	<b>2016</b>	<b>Tonnes carried</b>
<b>(tusen ton)</b>								<b>(in thousands)</b>
1	Kvartal 1	6 807	7 382	7 055	7 624	6 889	7 523	Quarter 1
2	Kvartal 2	7 041	6 208	7 252	7 788	7 210	7 857	Quarter 2
3	Kvartal 3	7 361	7 529	7 781	7 519	7 175		Quarter 3
4	Kvartal 4	7 303	7 557	8 445	7 773	7 422		Quarter 4
5	<b>Totalt</b>	<b>28 512</b>	<b>28 676</b>	<b>30 533</b>	<b>30 704</b>	<b>28 696</b>	<b>15 381</b>	<b>Total</b>

<b>Transportarbete</b>								<b>Transport performance</b>
<b>(miljoner tonkilometer)</b>								<b>(million tonne-kilometres)</b>
6	Kvartal 1	2 168	2 114	1 923	2 004	1 903	1 988	Quarter 1
7	Kvartal 2	2 138	1 933	1 931	2 079	2 016	2 117	Quarter 2
8	Kvartal 3	2 113	2 020	1 845	1 769	1 835		Quarter 3
9	Kvartal 4	1 996	2 054	2 142	1 989	2 030		Quarter 4
10	<b>Totalt</b>	<b>8 415</b>	<b>8 121</b>	<b>7 841</b>	<b>7 841</b>	<b>7 783</b>	<b>4 105</b>	<b>Total</b>

**Tabell K10: Godstransporter på järnväg, utland, transporterad godsmängd och transportarbete, rullande fyra kvartal***Table K10: Goods transport by railway, cross-border consignments, tonnes carried and transport performance, rolling four quarters*

<b>Transporterad godsmängd</b>		<b>2011</b>	<b>2012</b>	<b>2013</b>	<b>2014</b>	<b>2015</b>	<b>2016</b>	<b>Tonnes carried</b>
<b>(tusen ton)</b>								<b>(in thousands)</b>
1	Kvartal 1	28 362	29 087	28 349	31 102	29 969	29 330	Quarter 1
2	Kvartal 2	28 435	28 254	29 393	31 638	29 391	29 977	Quarter 2
3	Kvartal 3	28 435	28 422	29 645	31 375	29 048		Quarter 3
4	Kvartal 4	28 512	28 676	30 533	30 704	28 696		Quarter 4

<b>Transportarbete</b>								<b>Transport performance</b>
<b>(miljoner tonkilometer)</b>								<b>(million tonne-kilometres)</b>
5	Kvartal 1	8 771	8 361	7 930	7 922	7 739	7 869	Quarter 1
6	Kvartal 2	8 724	8 156	7 928	8 070	7 676	7 970	Quarter 2
7	Kvartal 3	8 638	8 063	7 753	7 994	7 742		Quarter 3
8	Kvartal 4	8 415	8 121	7 841	7 841	7 783		Quarter 4



**Tabell K11: Godstransporter på järnväg, inland, transporterad godsmängd och transportarbete, exklusive malm på malmбанan, kvartal**

Table K11: Goods transport by railway, domestic consignments, tonnes carried and transport performance, excluding ore on the Ore Railway, quarterly data

<i>Transporterad godsmängd (tusen ton)</i>		2011	2012	2013	2014	2015	2016	<i>Tonnes carried (in thousands)</i>
1	Kvartal 1	7 313	7 079	6 772	7 379	7 224	6 920 <sup>f</sup>	Quarter 1
2	Kvartal 2	7 287	6 978	6 667	7 036	6 759	6 997	Quarter 2
3	Kvartal 3	6 431	6 425	6 511	6 344	6 056		Quarter 3
4	Kvartal 4	6 849	6 472	6 640	6 747	6 528		Quarter 4
5	<b>Totalt</b>	<b>27 880</b>	<b>26 954</b>	<b>26 590</b>	<b>27 505</b>	<b>26 568</b>	<b>13 916</b>	<b>Total</b>

<i>Transportarbete (miljoner tonkilometer)</i>		<i>Transport performance (million tonne-kilometres)</i>						
6	Kvartal 1	3 217	3 195	2 909	2 975	2 850	2 887 <sup>f</sup>	Quarter 1
7	Kvartal 2	3 288	3 090	2 823	2 906	2 703	2 845	Quarter 2
8	Kvartal 3	2 839	2 884	2 747	2 743	2 541		Quarter 3
9	Kvartal 4	3 032	2 883	2 841	3 037	2 899		Quarter 4
10	<b>Totalt</b>	<b>12 377</b>	<b>12 053</b>	<b>11 321</b>	<b>11 661</b>	<b>10 993</b>	<b>5 733</b>	<b>Total</b>



**Tabell K12: Godstransporter på järnväg, inland, transporterad godsmängd och transportarbete, exklusive malm på malmбанan, rullande fyra kvartal**

Table K12: Goods transport by railway, domestic consignments, tonnes carried and transport performance, excluding ore on the Ore Railway, rolling four quarters

<i>Transporterad godsmängd (tusen ton)</i>		2011	2012	2013	2014	2015	2016	<i>Tonnes carried (in thousands)</i>
1	Kvartal 1	28 269	27 647	26 647	27 197	27 350	26 263 <sup>f</sup>	Quarter 1
2	Kvartal 2	28 447	27 337	26 336	27 566	27 074	26 500	Quarter 2
3	Kvartal 3	28 222	27 331	26 422	27 398	26 787		Quarter 3
4	Kvartal 4	27 880	26 954	26 590	27 505	26 568		Quarter 4

<i>Transportarbete (miljoner tonkilometer)</i>		<i>Transport performance (million tonne-kilometres)</i>						
5	Kvartal 1	12 785	12 355	11 767	11 386	11 537	11 030 <sup>f</sup>	Quarter 1
6	Kvartal 2	12 722	12 157	11 499	11 469	11 334	11 172	Quarter 2
7	Kvartal 3	12 567	12 202	11 363	11 465	11 132		Quarter 3
8	Kvartal 4	12 377	12 053	11 321	11 661	10 993		Quarter 4



**Tabell K13: Godstransporter på järnväg, utland, transporterad godsmängd och transportarbete, exklusive malm på malmbanan, kvartal***Table K13: Goods transport by railway, cross-border consignments, tonnes carried and transport performance, excluding ore on the Ore Railway, quarterly data*

<i>Transporterad godsmängd (tusen ton)</i>		<b>2011</b>	<b>2012</b>	<b>2013</b>	<b>2014</b>	<b>2015</b>	<b>2016</b>	<i>Tonnes carried (in thousands)</i>
1	Kvartal 1	2 737	2 687	2 648	2 905	2 565	2 507	Quarter 1
2	Kvartal 2	2 844	2 500	3 020	3 117	2 816	2 795	Quarter 2
3	Kvartal 3	2 648	2 365	2 918	2 802	2 765		Quarter 3
4	Kvartal 4	2 467	2 226	3 066	3 108	2 866		Quarter 4
5	<b>Totalt</b>	<b>10 696</b>	<b>9 779</b>	<b>11 652</b>	<b>11 932</b>	<b>11 011</b>	<b>5 301</b>	<b>Total</b>

<i>Transportarbete (miljoner tonkilometer)</i>		<i>Transport performance (million tonne-kilometres)</i>						
6	Kvartal 1	1 529	1 444	1 276	1 322	1 284	1 245	Quarter 1
7	Kvartal 2	1 549	1 388	1 339	1 400	1 382	1 360	Quarter 2
8	Kvartal 3	1 448	1 285	1 154	1 105	1 195		Quarter 3
9	Kvartal 4	1 292	1 284	1 369	1 304	1 334		Quarter 4
10	<b>Totalt</b>	<b>5 818</b>	<b>5 402</b>	<b>5 138</b>	<b>5 131</b>	<b>5 194</b>	<b>2 605</b>	<b>Total</b>

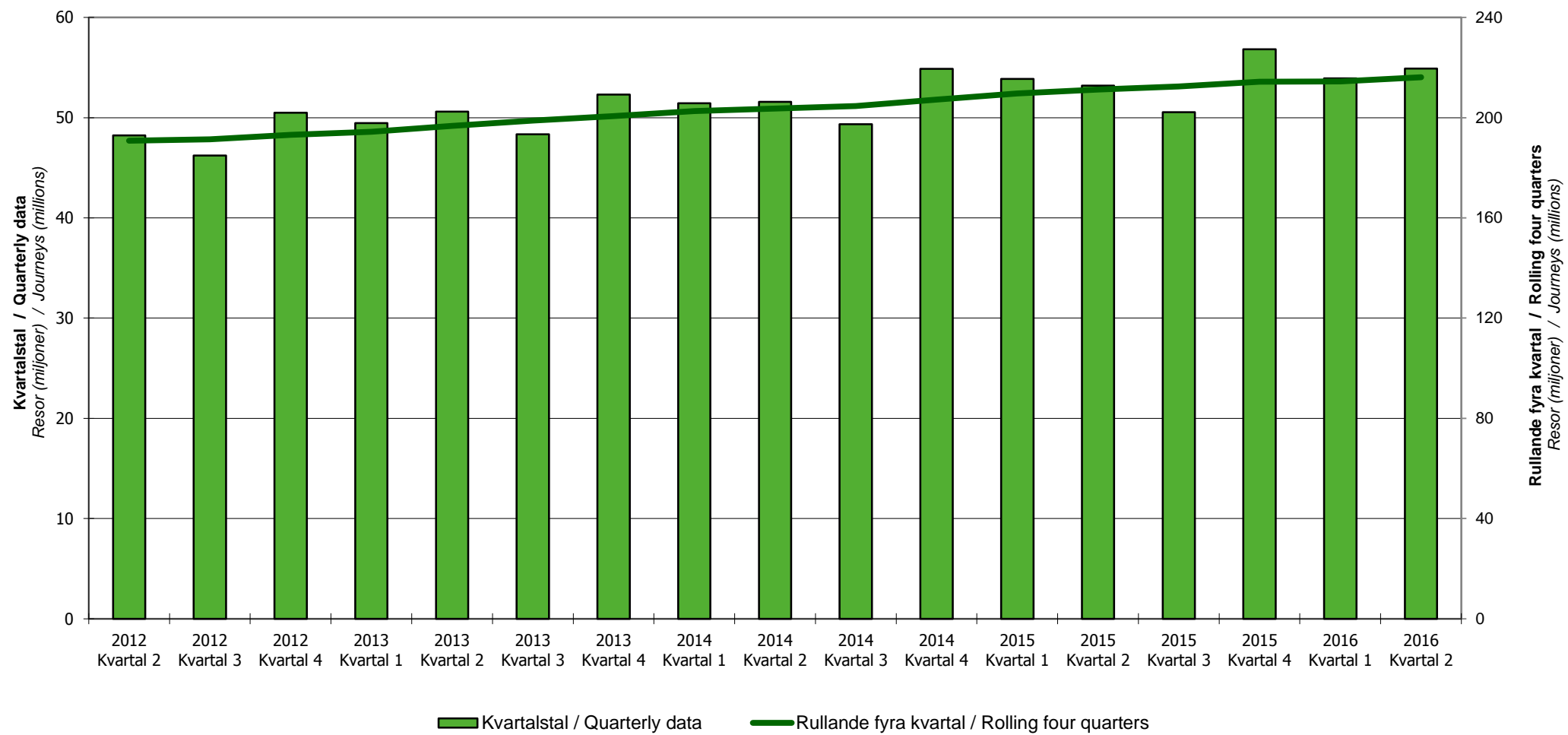
**Tabell K14: Godstransporter på järnväg, utland, transporterad godsmängd och transportarbete, exklusive malm på malmbanan, rullande fyra kvartal***Table K14: Goods transport by railway, cross-border consignments, tonnes carried and transport performance, excluding ore on the Ore Railway, rolling four quarters*

<i>Transporterad godsmängd (tusen ton)</i>		<b>2011</b>	<b>2012</b>	<b>2013</b>	<b>2014</b>	<b>2015</b>	<b>2016</b>	<i>Tonnes carried (in thousands)</i>
1	Kvartal 1	10 828	10 646	9 740	11 909	11 592	10 953	Quarter 1
2	Kvartal 2	10 996	10 302	10 259	12 005	11 291	10 932	Quarter 2
3	Kvartal 3	10 945	10 020	10 812	11 889	11 254		Quarter 3
4	Kvartal 4	10 696	9 779	11 652	11 932	11 011		Quarter 4

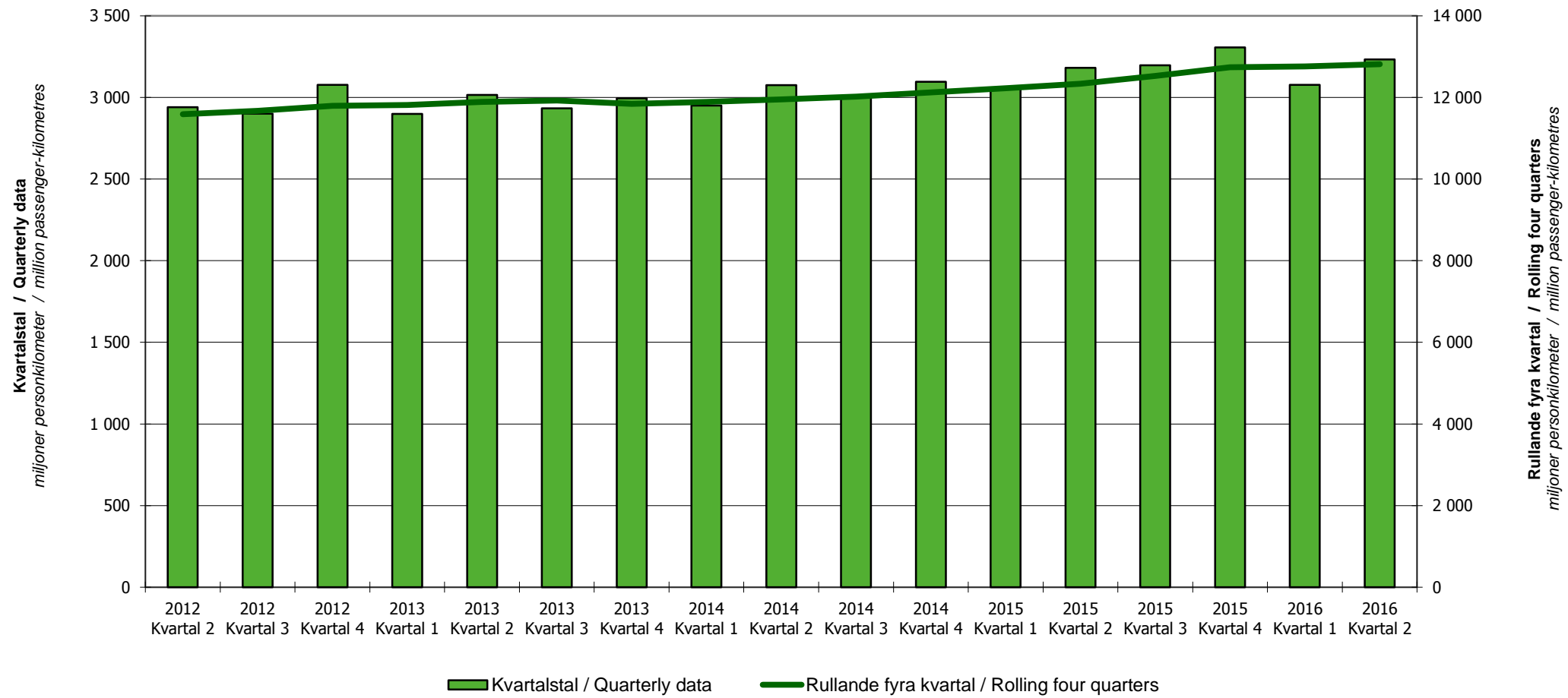
  

<i>Transportarbete (miljoner tonkilometer)</i>		<i>Transport performance (million tonne-kilometres)</i>						
5	Kvartal 1	6 248	5 733	5 234	5 184	5 094	5 156	Quarter 1
6	Kvartal 2	6 210	5 572	5 185	5 245	5 075	5 134	Quarter 2
7	Kvartal 3	6 110	5 409	5 054	5 196	5 165		Quarter 3
8	Kvartal 4	5 818	5 402	5 138	5 131	5 194		Quarter 4

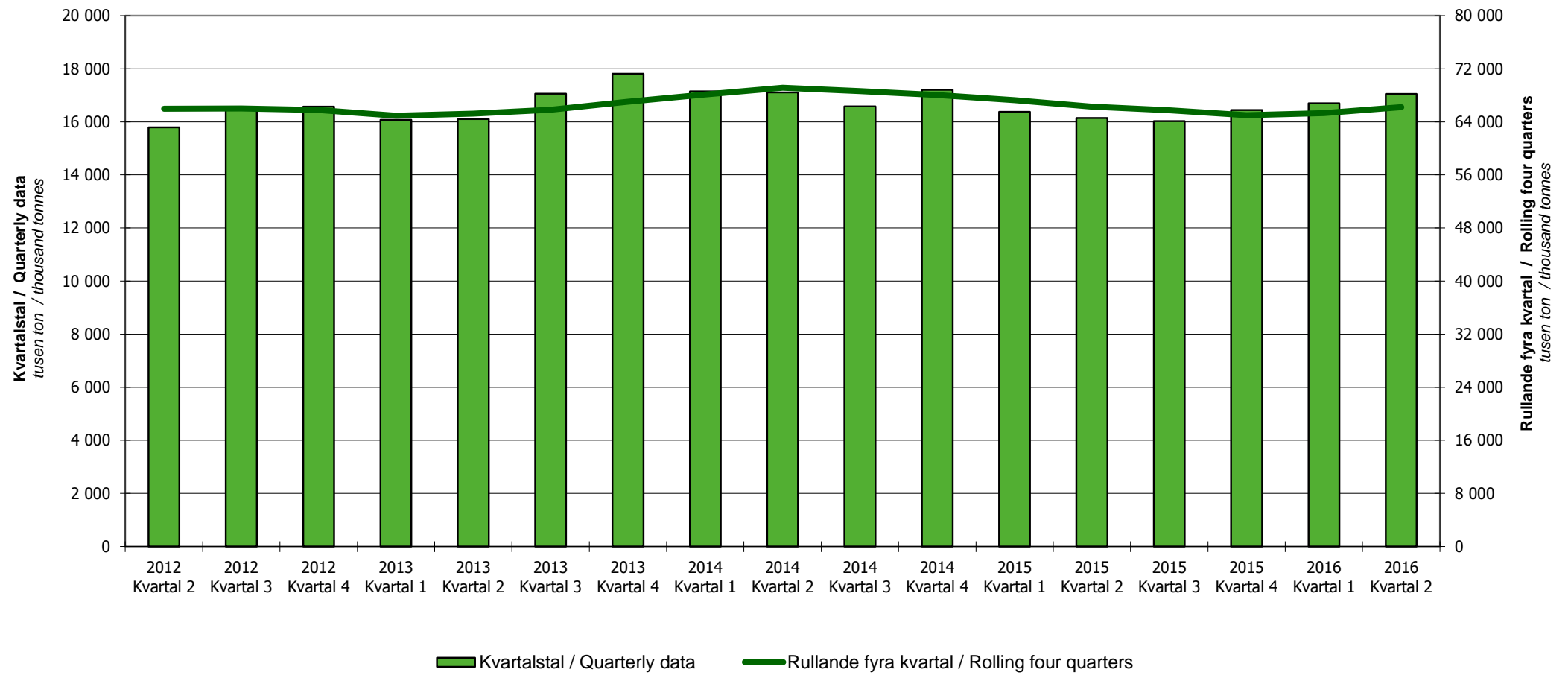




**Figur 1: Persontransporter på järnväg, resor**  
 Figure 1: Passenger transport by railway, journeys



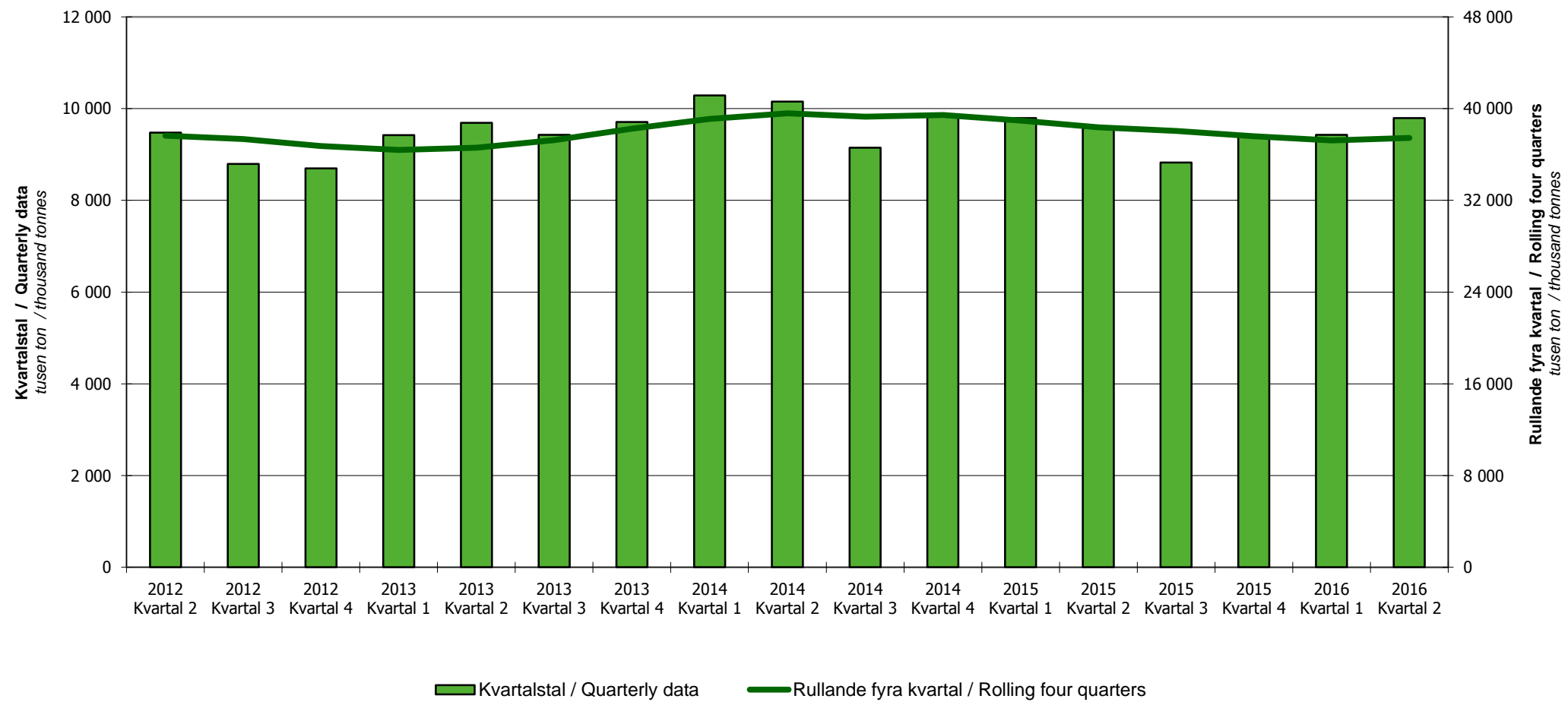
**Figur 2: Persontransporter på järnväg, transportarbete**  
 Figure 2: Passenger transport by railway, transport performance



**Figur 3: Godstransporter på järnväg, transporterad godsmängd**

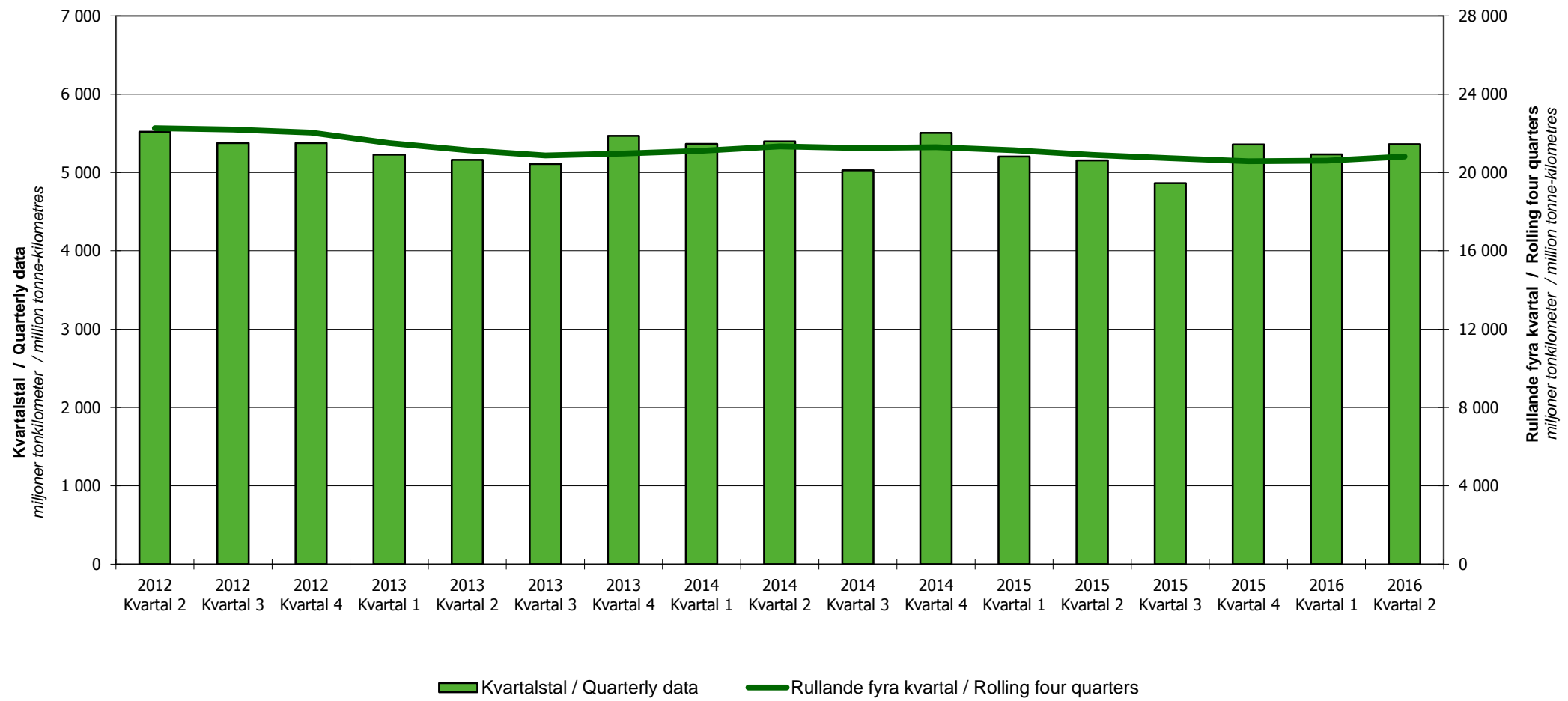
Figure 3: Goods transport by railway, tonnes carried



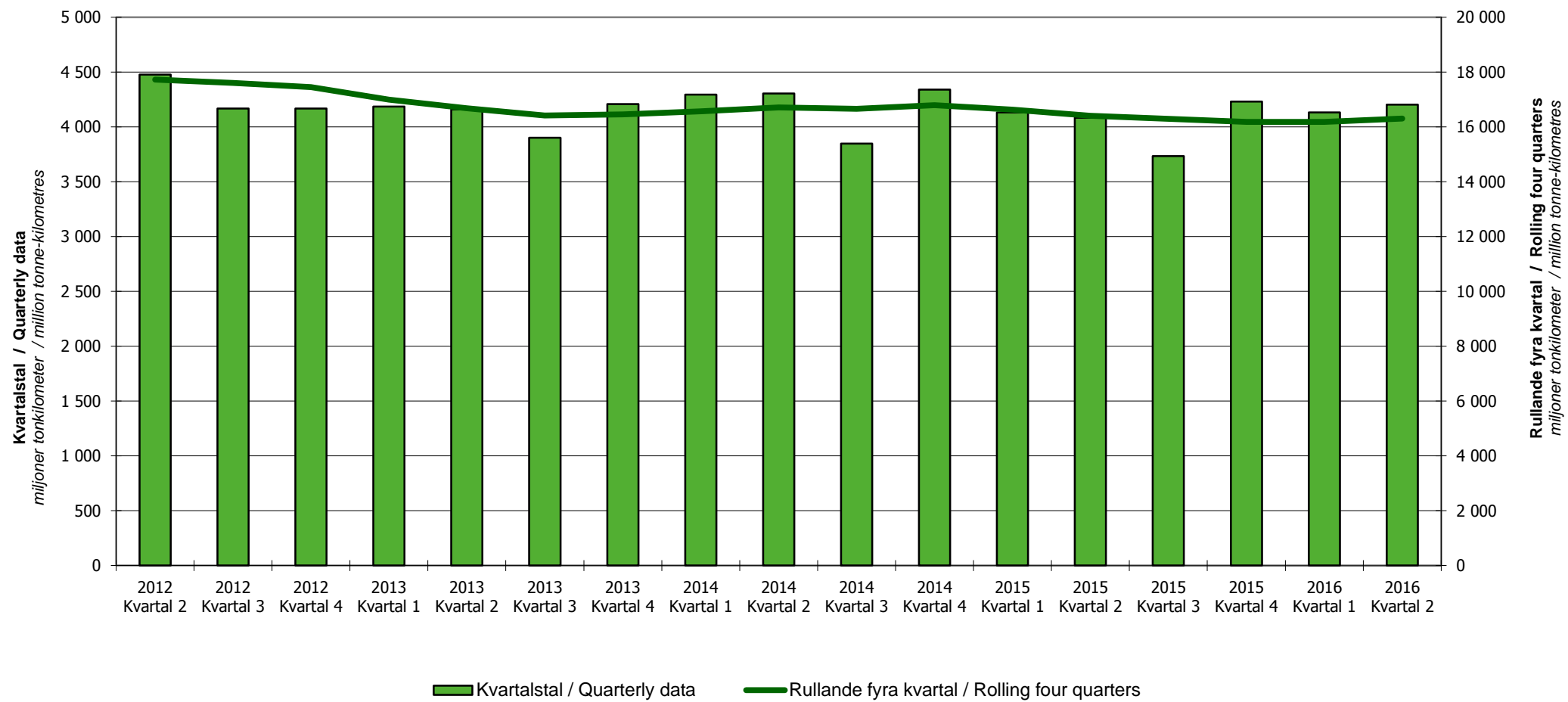


**Figur 4: Godstransporter på järnväg exklusive malm på malmbanan, transporterad godsmängd**

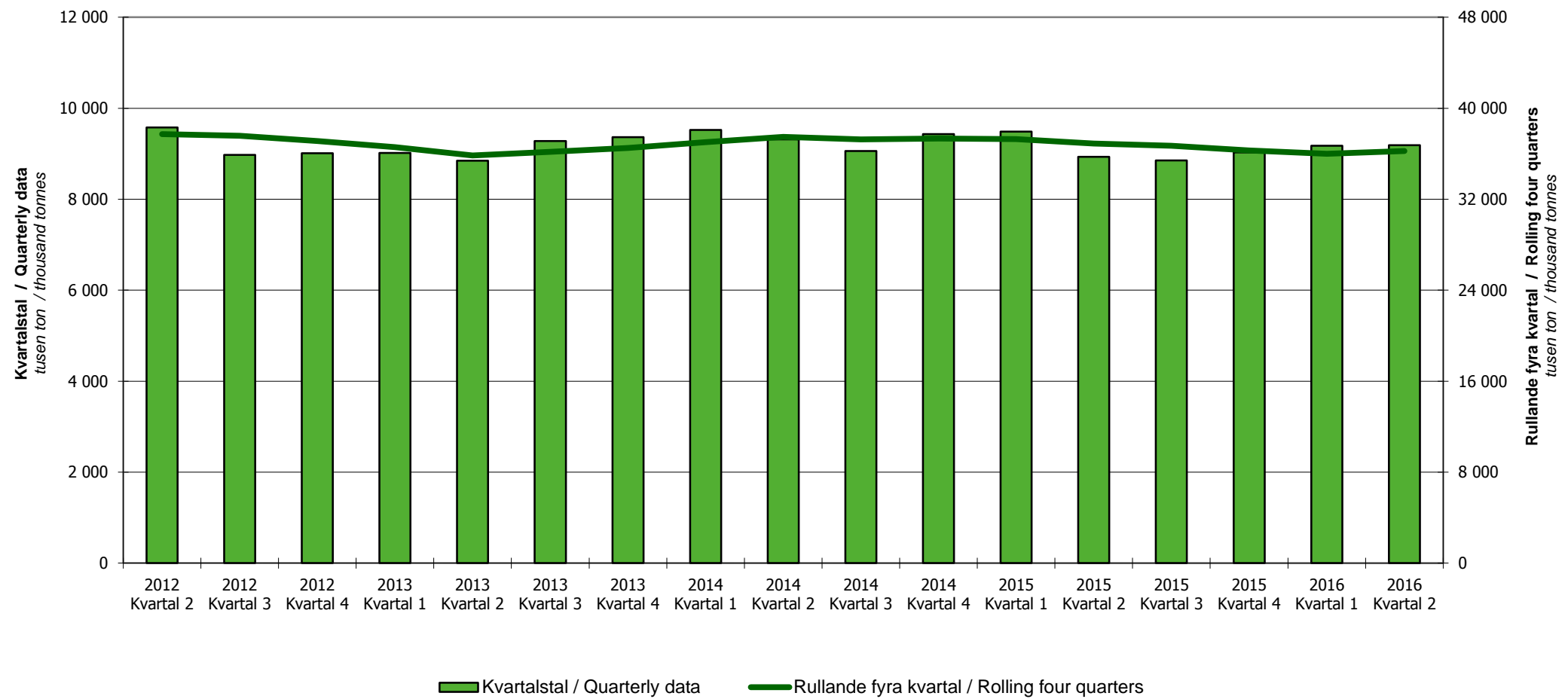
Figure 4: Goods transport by railway, excluding ore on the Ore Railway, tonnes carried



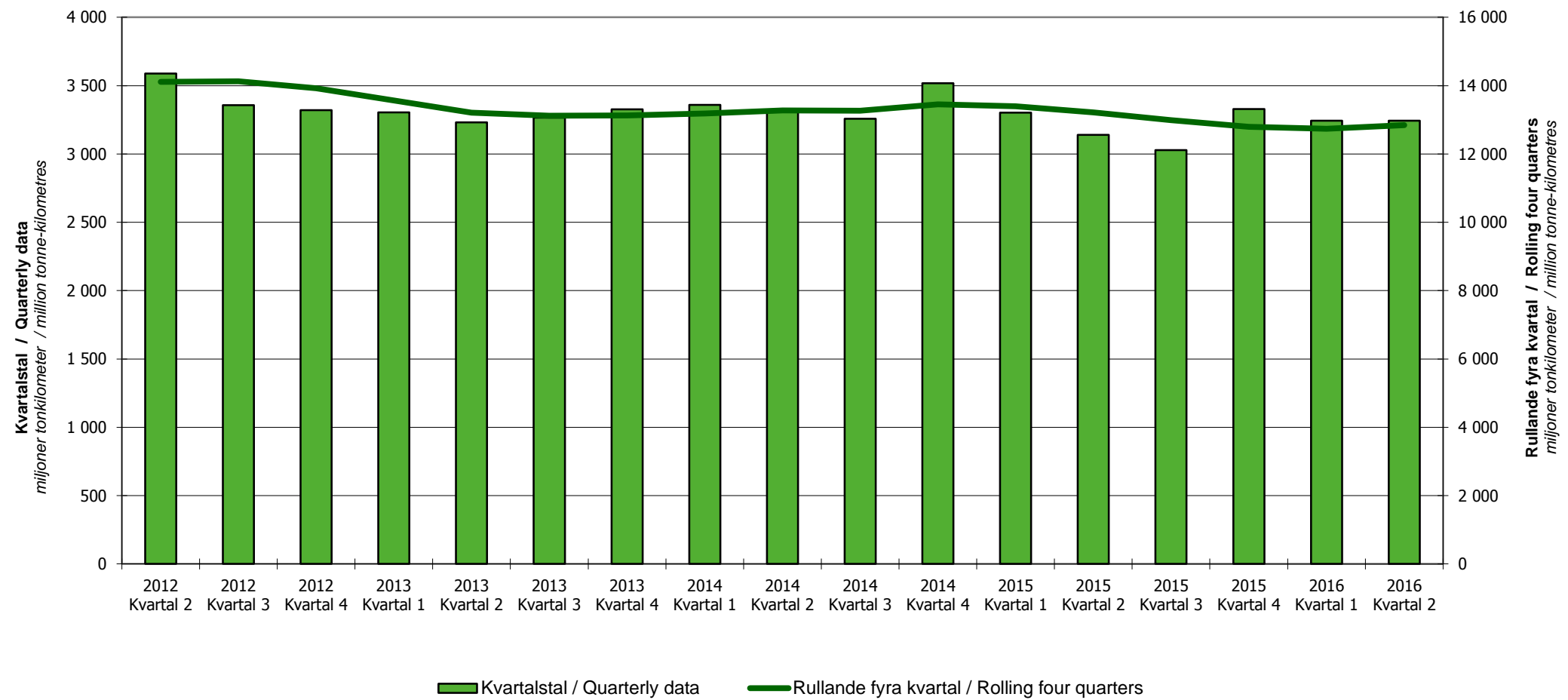
**Figur 5: Godstransporter på järnväg, transportarbete**  
*Figure 5: Goods transport by railway, transport performance*



**Figur 6: Godstransporter på järnväg, exklusive malm på malmbanan, transportarbete**  
 Figure 6: Goods transport by railway, excluding ore on the Ore Railway, transport performance

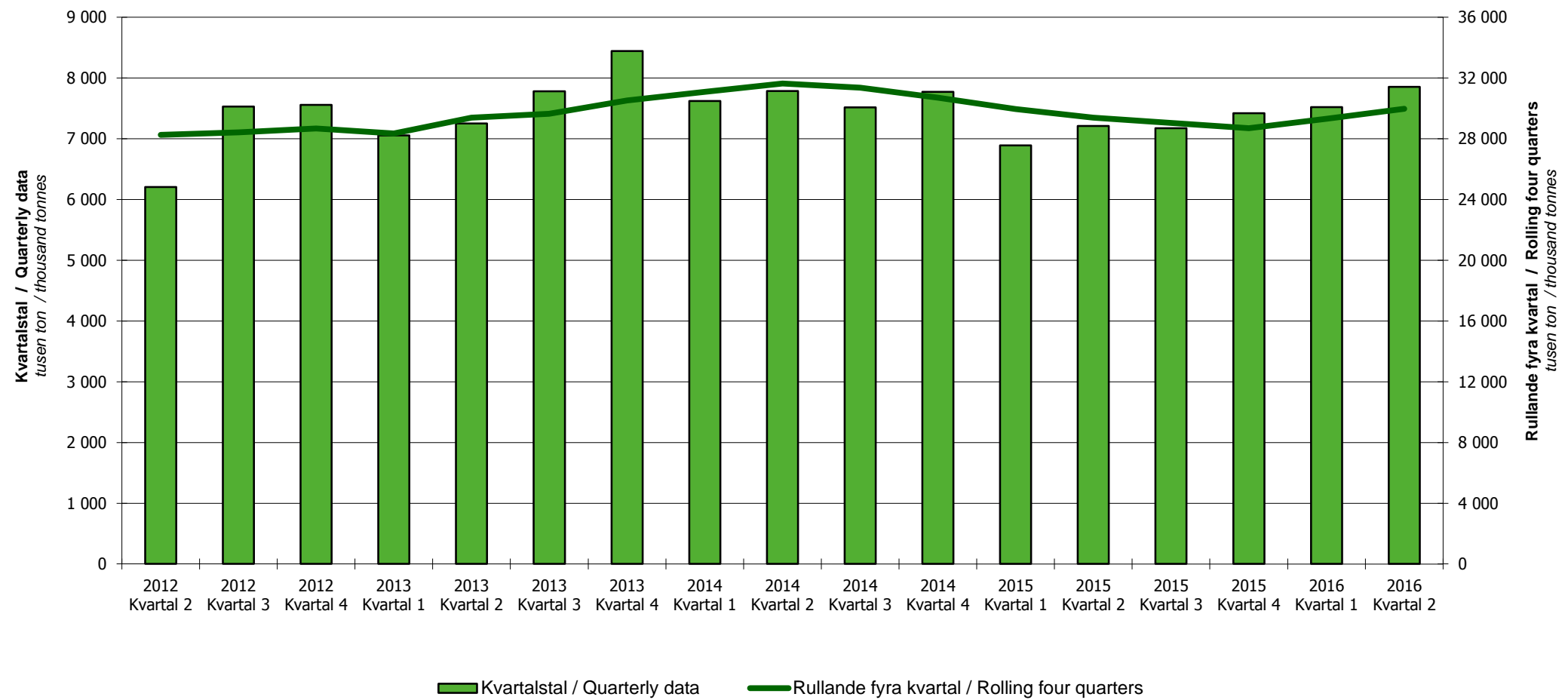


**Figur 7: Godstransporter på järnväg, inland, transporterad godsmängd**  
*Figure 7: Goods transport by railway, domestic consignments, tonnes carried*

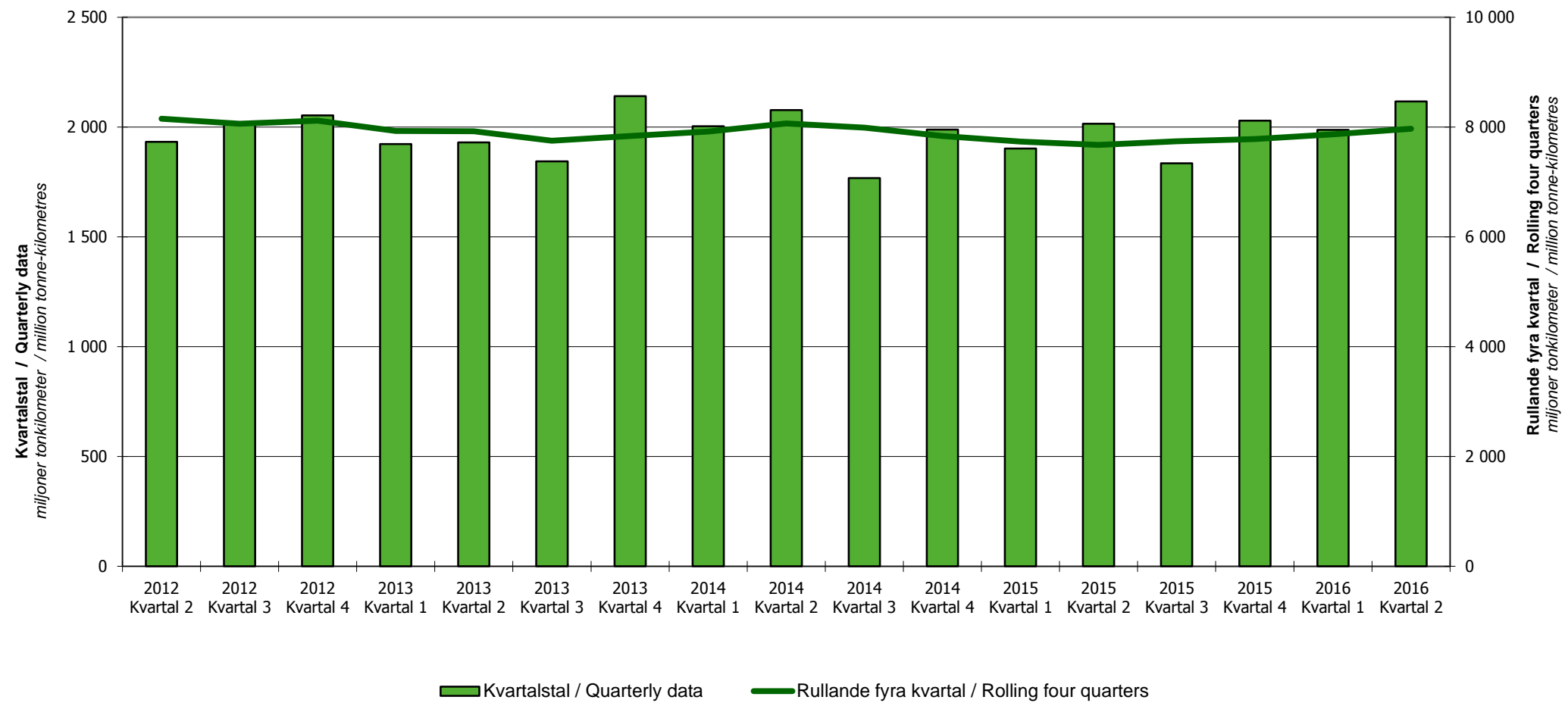


**Figur 8: Godstransporter på järnväg, inland, transportarbete**

Figure 8: Goods transport by railway, domestic consignments, transport performance



**Figur 9: Godstransporter på järnväg, utland, transporterad godsmängd**  
 Figure 9: Goods transport by railway, cross-border consignments, tonnes carried



**Figur 10: Godstransporter på järnväg, utland, transportarbete**

Figure 10: Goods transport by railway, cross-border consignments, transport performance