



**Myndighetssamverkan för  
IT-tillgänglighet (MITT)  
Arbetsförmedlingen  
Elektrogatan 4, Solna**

**Onsdag 29 januari 2020**

# **Metodproblem och utveckling för att mäta kollektivtrafikens tillgänglighet**

**Tom Andersson**

# Upplägg

- Bakgrund: Uppdraget och metodproblem
- Strategi och insatser för att hantera metodproblem
- Upplägg på enkät om funktionshinder i kollektivtrafik för att värdera effekter av hinder
- Slutsatser om att kartlägga funktionshinder
- Konsekvenser för Trafikanalys – nytt fokus på tillgänglighetsinformation

# Regeringsuppdraget

Trafikanalys ska kartlägga hinder för tillgänglighet och användbarhet inom kollektivtrafiksystemet för personer med funktionsnedsättning.

Regeringsbrevet för 2018 avseende Trafikanalys

# Kartläggningen i grova drag

*Hur påverkar hinder resandet med allmän kollektivtrafik, respektive hur ser dagens åtgärdsbehov och insatser ut?*

1. Regelverk och tidigare utredningar och analyser
2. Målstyrning och uppföljning av allmän regional kollektivtrafik
3. Internationell forskningsöversikt
4. Funktionshinderrörelsens perspektiv: nationell och regional korrespondens, möten, skrivelser och enkäter
5. Resenärsundersökningar, statistik och analyser

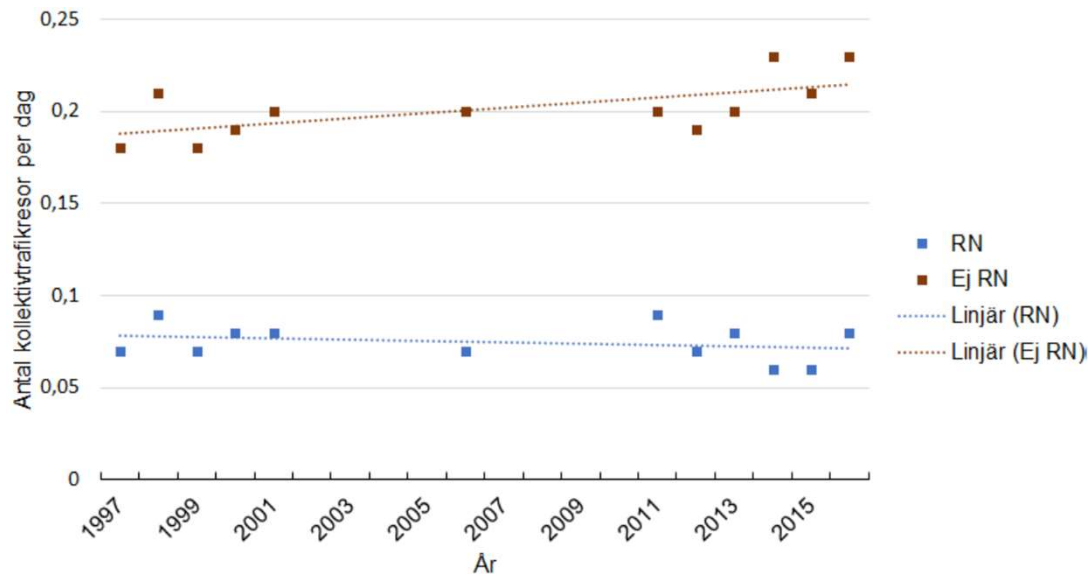
## Målgrupper i teori och praktik

- I teorin alla tänkbara grupper med funktionsnedsättning
- I praktiken resenärer med nedsatt förmåga till fysisk förflyttning och navigering



## Antal kollektivtrafikresor per dag

- med (ca 10 %) respektive utan nedsatt rörelseförmåga (RN)



Källa: RVU Sverige, Slutredovisning av regeringsuppdraget 2019

### Resvaneundersökningar

- Breda enkäter till allmänheten
- Sällan frågor om funktionsnedsättning
- Än mer sällan frågor om hinder av relevans
- Ibland kvalitetsfrågor

### Målgruppsstudier

- Begränsade till vissa målgrupper och ämnen
- Okontrollerade urval
- Ofta kvalitativa och specifika problem
- Sällan breda frågor om kvalitet

# Hinder i teori och praktik

## Förmågor för att kunna resa på egen hand

- Rörelse och kondition
- Tolerans
- Informationshantering
- Orientering och navigering
- Planering
- Kommunikation



Bildkälla: SL

**Hinder är allt i omgivningen som reducerar förmågan.**

# Funktionshinder

## **Kanadas nya lag om tillgängliga transporter (1 juli 2019)**

*hinder kan avse allt, något fysiskt eller tekniskt, frågor om utformning eller attityder, allt som involverar information eller kommunikation, som är resultat av regelverk eller praxis, något som hindrar fullt och lika deltagande i samhället för personer med funktionsnedsättning, inklusive nedsatta förmågor av fysisk, psykisk, intellektuell, kognitiv, lärande, kommunikativ eller sensorisk natur, eller annan funktionell nedsättning*



# Regelverk, styrning och uppföljning

- EU:s regelverk – trafikslagsberoende, begränsade och fragmenterade
- Fokus på fysisk och teknisk compliance, exempelvis förekomst av ramp, rullstolsplats och audiovisuellt utrop på bussar, inte kvalitet, om det fungerar
- Svenska lagkrav på styrning och uppföljning
  - *Nationellt prioriterat nät*
  - *Fullt tillgängliga bytespunkter för alla resenärer*
  - *Åtgärder om det finns ekonomiska förutsättningar*
- Regional variation i definitioner, krav och planer

## Flera metodfrågor och problem

- Begreppsfrågor och avgränsningar av tillgänglighet och användbarhet, jmf. accessibility och usability.
- Allmän kollektivtrafik och färdtjänst (särskild kollektivtrafik)
- Allmänna förmågebegränsningar eller specifika målgrupper
- Allmänna eller särskilda hinder, till exempel kvalitetsbrister respektive särskilda designfrågor
- Officiella och informella funktionsnedsättningar och hinder, dvs. bristande styrning och uppföljning

# Metodlösningar

## Hinder i resenärs- och verksamhetsperspektiv

*Lokal och regional kollektivtrafik i fokus, inte fysiska och tekniska hinder per trafikslag*

- Smala och breda resenärsundersökningar som fångar hinder som funktion av funktionsnedsättning eller inte, dels genomgång av tidigare, dels nya
- Genomgång av styrning, uppföljning, underlag och uppgifter från myndigheter och funktionshinderrörelsen – diskuteras ej i denna presentation

# Resenärsundersökningar

- Forskningsöversikt om funktionshinder i kollektivtrafik
- Tidigare resvaneundersökningar
- Tidigare målgruppsspecifika panelundersökningar (Rivkraft) och internationella forskningsenkäter om kollektivtrafik
- Ny kvalitativ målgruppsspecifik undersökning
- Ny kvantitativ resenärsundersökning
- Ny målgruppsspecifik bred undersökning (Begripsam)

## Rivkraft 19: Upplevda hinder med kollektivtrafik

- Självrekryterad panel med drygt 3000 deltagare
- Drygt 2048 respondenter i panelomgång 19
- Trafikanalys kodade 1237 öppna svar om hinder.
- Många, varierande hinder, mer eller allmänna.

***Vad är viktigt? Prioriteringar?  
Effekter på resandet?***

Resmiljö

Trafiksystemet

Trängsel och tempo

Informationsteknik

Personliga besvär

På- och avstigning

Faciliteter

Hjälpmedel

Personlig service

Ekonomi

Biljetthantering

# Funktionshinderrörelsens erfarenheter

*Det finns en tro att kollektivtrafiken redan är anpassad för betydligt fler än den i realiteten är.*

*Samråden fungerar väl, men rör inte specifikt kollektivtrafik.*

*Vi har ett bra samarbete, men det händer inte så mycket.*

## Reflektion och följdfråga

Myndigheterna sprider en annan bild, men utan stöd av underlag av kvalitet.

Hur förklarar vi det?

## Enkät till allmänheten

Urvalsram (netto): 10 294 personer från SPAR

Kanaler: Webb/Telefon/Postalt (aviseringsbrev till alla)

Svarsfrekvens på inledande enkät del: 31 procent

Svarsfrekvens på hela enkäten: 26 procent

Inledande del: 13 grundfrågor som även fungerade som screening för att uppfylla kvoter, däribland fyra frågor om funktionsnedsättning

Totalt 24 frågor av olika karaktär och omfång

## Exempel på frågor om hinder i befolkningsenkät

*Det är lätt att göra spontana resor och ändra resplaner.*

*Det är enkelt att ta sig till och från hållplatser.*

*Det är enkelt att få aktuell information under en resa.*



## Befolkningenkät – 3436 respondenter

En av tre (32 %) med någon form av funktionsnedsättning,  
jämför drygt 35 % i ULF/SILC (SCB)

**Fysisk nedsättning** 16 procent

Nedsatt rörelse-, syn- eller hörsel förmåga

**Nedsatt fysisk hälsa** 17 procent

Allergi, reumatism eller magsjukdom

**Nedsatt psykisk hälsa** 13 procent

Ångest, depression eller autism

**Problem med språk, siffror, koncentration eller minne** 7 procent

ADHD eller dyslexi

**Källa: Slutredovisning av regeringsuppdraget 2019**

# Utbredning av upplevda hinder

1. Avvikelser, byten, störningar och stress
  2. Utbud, orientering och komfort
  3. Fysisk tillgänglighet och trygghet
- Likartad utbredning av upplever bland alla grupper
  - Fler upplevda hinder bland personer med funktionsnedsättning
  - Ju fler funktionsnedsättningar, desto fler hinder.
  - Hinder förklarar resandet bättre än funktionsnedsättning.

## Effekter av upplevda hinder

### Hur påverkas andelen resenärer som regelbundet reser kollektivt (minst en gång per månad)?

Exempel på bakgrundsfaktor	Marginaleffekter
Bor i storstad	+20-25 procent
Har körkort	-20-30 procent
Fler upplevda hinder än genomsnittet	-20-30 procent

Källa: Trafikanalys beräkning av marginaleffekter i statistiska analyser (logistisk regression) Av sambandet mellan andelen regelbundna resenärer och demografiska faktorer på basis av data från två oberoende enkäter

# Slutsatser

- Att kartlägga funktionshinder handlar inte bara eller främst om att kartlägga funktionsnedsättningar.
- Funktionshinder: En kvalitetsfråga som påverkar resandet, speciellt om Du har nedsatt förmåga av något slag.
- Omogna undersökningar om funktionshinder; hinder är av såväl allmän som specifik karaktär, växelverkan viktig
- Måluppföljning för tillgänglighet handlar inte bara eller främst om formell compliance. Kvalitet är en viktig fråga.
- Fokus på (1) kvalitet i uppföljning, (2) upplevd tillgänglighet och (3) tillgänglighetsinformation på webben.

# Tillgängliga hållplatser och stationer

## Frågor till regionala företrädare

- *Hur stor andel (%) av era hållplatser och stationer är tillgänglighetsanpassade enligt era egna kriterier?*
- *Har kriterier förändrats? I så fall hur?*
- *Hur stor andel (%) av påstigningarna gjordes vid tillgänglighetsanpassade hållplatser och stationer?*

## Upplevd användbarhet

*Har du någon gång avstått från att resa kollektivt på grund av att du inte tror att du klarar det på egen hand?*

- 30 procent bland personer med funktionsnedsättning
- 6 procent bland dem utan funktionsnedsättning

**Relativ Risk (RR):  $5 \pm 2$**

RR i samma storleksordning i separat webbpanelenkät.

# Kvalitet på tillgänglighetsinformation

Utgångspunkt: Konsumentverkets aktuella förslag till föreskrifter om information till kollektivtrafikresenärer

Trafikanalys vidareutveckling av drygt 150 krav:

- Formell kravuppfyllelse (förekomst av information)
- Strukturerad
- Specifik
- Integrerad i reseplanerare
- Integrerad i trafikformation

En första genomgång hösten 2019

# Tillgänglighetsinformation

## Förekomst av statisk information

### Topp 5

Rullstol på buss	90%
Ledsagning på stationer	85%
Rullstol på spårfordon	79%
Ramp på spårfordon	79%
Ramp på buss	76%

### Botten 5

AV utrop på hållplatser	5%
Punktskrift på hållplatser	5%
Punktskrift på bussar	0%
Punktskrift på spårfordon	0%
Hörslinga på hållplatser	0%





**För mer information och rapport:**

<https://www.trafa.se/kollektivtrafik/anvandbarhet-i-kollektivtrafik-8307/>

<https://www.trafa.se/funktionshinder>

**Tack!**